

**MON QUARTIER
DEMAIN ?**

**PROJET DE
TERRITOIRE**

**LYON MOULIN-À-VENT
2016-2020**

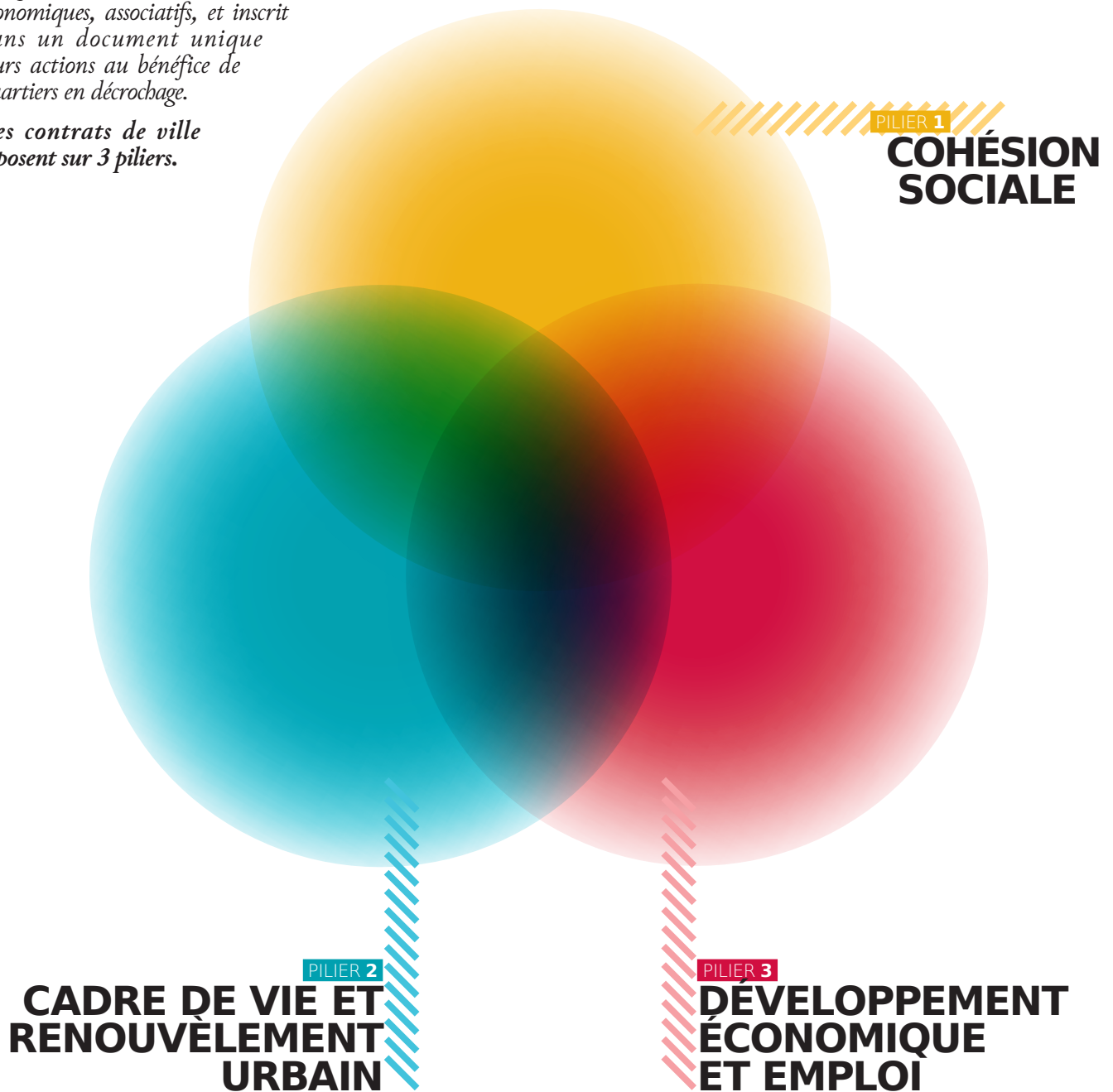
quartier prioritaire de la politique de la ville

PARC DU CLOS LAYAT

FAVORISER LES RELATIONS SOCIALES DES POPULATIONS RÉSIDENTES ET POURSUIVRE L'INTÉGRATION DU TER- RITOIRE DANS SON ENVIRONNEMENT

*La Politique de la ville fédère l'ensemble
des partenaires institutionnels,
économiques, associatifs, et inscrit
dans un document unique
leurs actions au bénéfice de
quartiers en décrochage.*

*Les contrats de ville
reposent sur 3 piliers.*



PILIER 1

COHÉSION SOCIALE

Éducation

Enjeu 1 /// Favoriser la réussite éducative »page 12

Enjeu 2 /// Renforcer l'ouverture socioéducative et culturelle des enfants »page 14

Enjeu 3 /// Favoriser la coéducation avec les parents »page 16

Petite enfance

Enjeu 1 /// Renforcer l'Accompagnement à la Socialisation »page 18

Culture

Enjeu 1 /// Valoriser la diversité culturelle et promouvoir l'inter culturalité »page 20

Enjeu 2 /// Développer le lien social et le pouvoir d'agir des habitants »page 22

Enjeu 3 /// Produire de l'identité culturelle territoriale »page 24

Développement social local

Enjeu 1 /// Renforcer le pouvoir d'agir des habitants »page 26

Enjeu 2 /// Pérenniser les actions de lien social et d'accès aux droits comme processus d'inclusion sociale »page 28

Prévention Sécurité

Enjeu 1 /// Renforcer les actions d'accompagnement des publics 12-25 ans »page 30

Enjeu 2 /// Améliorer la tranquillité publique (y compris dans les espaces résidentiels) »page 32

Enjeu 3 /// Favoriser la médiation sociale, l'aide aux victimes et la prévention de la récidive »page 34

Sport

Enjeu 1 /// Développer la pratique sportive »page 36

PILIER 2

CADRE DE VIE ET RENOUVÈLEMENT URBAIN

Cadre de Vie

Enjeu 1 /// Améliorer le cadre de vie de la Résidence Albert Laurent »page 40

Enjeu 2 /// Mieux connecter l'ensemble de l'îlot au reste du quartier »page 42

Habitat

Enjeu 1 /// Améliorer et diversifier les produits logements au bénéfice des habitants et dans un objectif de mixité par l'offre neuve »page 44

PILIER 3

DÉVELOPPEMENT ÉCONOMIQUE ET EMPLOI

Emploi

Enjeu 1 /// Renforcer l'accueil et l'accompagnement de proximité »page 48

Enjeu 2 /// Développer le lien entre développement économique local et habitants »page 50

Enjeu 3 /// Développer la formation et la qualification des publics »page 52

Enjeu 4 /// Agir sur les difficultés périphériques à l'emploi »page 54

Enjeu 5 /// Renforcer l'accompagnement des publics »page 56

Développement économique

Enjeu 1 /// Développer une offre d'accueil aux entreprises attractives »page 58

Enjeu 2 /// Conforter l'offre commerciale de proximité »page 60

Enjeu 3 /// Entreprenariat et développement d'activités »page 62

MOULIN-À-VENT

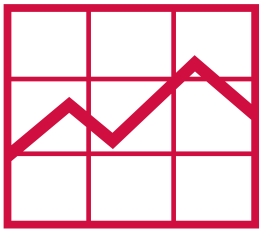


* MJC

■ QUARTIER POLITIQUE DE LA VILLE
■ QUARTIER DE VEILLE ACTIVE



1 320 HABITANTS (2011)



54,3% ONT UN EMPLOI
(part des personnes de 15 à 64 ans ayant un emploi, RP 2010)



11 000€
REVENU MÉDIAN (2011)



64,4% SANS DIPLÔME
ou avec un diplôme niveau inférieur au BAC, RP 2010

Portrait

Le quartier de Moulin-à-Vent est situé dans le sud du 8^e arrondissement de Lyon, à la limite du 7^e arrondissement et de la commune de Vénissieux. Il se trouve excentré par rapport aux principaux lieux de centralité du 8^e arrondissement. De plus, sa typologie urbaine enclavée se traduit par des spécificités en matière de fonctionnement social : absence d'espace public, fort taux de grands logements, taux de mobilité important du parc social.

La population vivant dans le quartier est caractérisée par une forte présence de familles, notamment de familles atypiques (monoparentales ou plus de 3 enfants) avec le plus fort taux de Lyon. Par ailleurs, ce territoire concentre une

population à faible revenu, fragile au regard des données de santé (CMUC, ALD) et principalement constituée de personnes sans diplôme, de niveau CAP/ BEP et de niveau BAC/Brevet professionnel (taux similaires pour ces trois niveaux). Concernant l'aménagement, le quartier est dépourvu d'équipements (excepté les établissements scolaires) et est très limité en offre de services publics. Ceci impacte directement le ressenti du quartier par ses habitants. En effet, l'image du quartier est relativement négative avec un fort sentiment de dégradation. Bien qu'il existe une mixité sociale sur le quartier, les dynamiques de cohésion sociale sont difficiles à mettre en œuvre, ne permettant pas d'entretenir un véritable « vivre ensemble ». Ce constat est fortement lié à la configuration urbaine du quartier (enclavement, absence d'espace public, fermeture des résidences...).

PANORAMA Moyens disponibles

gouvernance globale

CONTRAT DE VILLE DE LA MÉTROPOLE DE LYON

Comité des financeurs

CONVENTION TERRITORIALE DE LYON

Comité de pilotage

PILIER 1 COHÉSION SOCIALE

dispositifs & groupes de travail

ÉDUCATION

Instances : Comité de suivi de la réforme des rythmes scolaires / Conseil de Vie Périscolaire (écoles)

ÉDUCATION PRIORITAIRE

Réseau d'éducation prioritaire (REP) / Programme de réussite éducative (PRE)

PROJET ÉDUCATIF TERRITORIAL (PEDT)

Comité de pilotage / Réseau (Ville de Lyon et 8^e) / Groupe technique (bassins de vie)

PETITE ENFANCE

Instances : Groupe Technique Projet social / Dialogue de gestion Ville-Associations

CULTURE

Instance : Commission culture 8^e / Commission culture Moulin-à-Vent

CHARTRE DE COOPÉRATION CULTURELLE

DISPOSITIF CULTURE POUR TOUS 8^e

MISSION INSERTION CULTURE 8^e

DÉVELOPPEMENT SOCIAL LOCAL

Instance : Dialogue de gestion Ville-Associations

SANTÉ

Instances : Comité de pilotage (Ville de Lyon) / Commission Santé (8^e)

CONSEIL LOCAL DE SANTÉ MENTALE (CLSM) 8^e

PRÉVENTION SÉCURITÉ

Instances : Groupe Bailleurs Police / Commission Prévention Jeunesse du 8^e / Coordination territoriale 16-25 ans du 8^e / Comité de pilotage Médiation 8^e / Comité de pilotage ALTM

CONSEIL LOCAL SUR LA PRÉVENTION DE LA DÉLINQUANCE (CLSPD) 8^e

Stratégie territoriale de sécurité et de prévention de la délinquance (STSPD)

SPORT

Offisa8 (Office des Sports du 8^e)

équipements/ressources & acteurs

1 GROUPE SCOLAIRE

1 COLLÈGE (Lyon 7^e)

1 ANTENNE MJC (Espace-des-4-Vents)

3 ÉQUIPEMENTS CULTURELS

Maison de la Danse, Médiathèque, Institut Lumière

1 CONSEIL DE QUARTIER

GRAND-TROU-MOULIN-À-VENT-PETITE-GUILLE

1 CONSEIL CITOYEN

VOLET DISPOSITIF

Instance de gouvernance

PILIER 2 CADRE DE VIE ET RENOUVÈLEMENT URBAIN

dispositifs & groupes de travail

CADRE DE VIE

CONVENTION GSUP

Groupe de travail Cadre de vie / Diagnostic en marchant

HABITAT

Instances : Conférence intercommunale du logement

équipements/ressources & acteurs

1 LOCAL ASSOCIATIF

CRÉDITS SPÉCIFIQUES

Subventions des collectivités, abattement de taxe foncière pour les bailleurs en contrepartie d'actions d'amélioration du cadre de vie

TVA 5,5%

QPV États-Unis-Langlet-Santy + 300 m : TVA réduite à 5,5% pour les opérations immobilières

PILIER 3 DÉVELOPPEMENT ÉCONOMIQUE ET EMPLOI

dispositifs & groupes de travail

EMPLOI & INSERTION

Instances : Commission d'Insertion d'Arrondissement /
Coordination 16-25 ans du 8^e

CHARTRE « 300 POUR L'EMPLOI »

CHARTRE « 1000 POUR L'INSERTION »

DÉVELOPPEMENT ÉCONOMIQUE

Collectif interbailleurs sur les rez-de-chaussée d'activités

équipements/ressources & acteurs

MAISON DE L'EMPLOI ET DE LA FORMATION 8^e (pôle à Mermoz)

MISSION LOCALE 8^e

AGENCE PÔLE EMPLOI

2 ORGANISMES DE FORMATION 8^e

2 STRUCTURES D'INSERTION PAR

L'ACTIVITÉ ÉCONOMIQUE (SIAE) 8^e

1 ASSOCIATION INTERMÉDIAIRE 8^e

1 ASSOCIATION D'APPUI À LA CRÉATION D'ENTREPRISE 8^e

1 PÔLE ÉCONOMIE SOCIALE ET SOLIDAIRE (ÉSS) à proximité

15 COMMERCES



LYON MOULIN-À-VENT 2016-2020

quartier prioritaire de la politique de la ville

PRÉAMBULE

UN NOUVEAU DYNAMISME SOCIAL, UNE MEILLEURE INTÉGRATION DU TERRITOIRE

Ce quartier s'est constitué sur un ancien faubourg. Le quartier Moulin-à-Vent-Grand-Trou connaît un nouveau dynamisme immobilier qui s'accompagne de la réalisation d'aménagements et d'équipements publics. Rue Challemel-Lacour, une résidence sociale de la SACVL et le foyer Popinns constituent le quartier prioritaire de Moulin-à-Vent.

Côté patrimoine, l'hôpital Saint-Jean-de-Dieu (ancien château du 15^e siècle) constitue l'élément le plus marquant. Issu du même domaine, le Clos-Layat – récemment réaménagé – est à la fois un équipement sportif (4 terrains) et un parc paysager (3 ha). Il constitue un espace de respiration à proximité immédiate du quartier.

Le quartier se trouve excentré par rapport aux principales polarités du 8^e arrondissement. Enclavé, ceci se traduit dans son fonctionnement social : absence d'espace public, fort taux de grands logements, taux de mobilité important du parc social.

L'enjeu est donc de soutenir la vie de quartier et de mieux intégrer Moulin-à-Vent au reste de la ville, notamment avec le carrefour du Moulin-à-Vent et le quartier « Grand-Trou », plus dynamiques.

La ligne de T6 reliera le quartier à Gerland et aux hôpitaux est (via les États-Unis, Santy et Mermoz). Elle participera à la requalification du secteur et à son désenclavement.

PILIER 1

Une vraie vie de quartier

La formation et la qualification sont des moyens efficaces pour progresser, tant socialement qu'individuellement. Les projets allant dans ce sens seront renforcés.

Le développement d'un local associatif au sein de la résidence Albert-Laurent sera étudié. Il serait un espace ressources pour les habitants et leurs associations.

Les offres de loisirs et d'accompagnement social seront développées, en particulier en lien avec l'Espace-des-4-Vents et le groupe scolaire Marie-Bordas.

PILIER 2

Un quartier plus attractif

La transformation des espaces extérieurs de la résidence sera engagée. Elle amènera un cadre de vie plus agréable et une plus grande attractivité du quartier.

La tranquillité publique sera améliorée, en particulier pour ce qui relève des occupations abusives de parties communes et de garages sous-terrain.

D'un point de vue urbain, une meilleure connexion de l'îlot Albert-Laurent avec son environnement sera recherchée. Ainsi seront étudiés l'aménagement d'un cheminement piéton au Clos-Layat, la cohérence urbaine du projet immobilier mitoyen... Le tram T6 participera lui aussi à cette ouverture et à cette meilleure inscription dans son environnement.

Pour ce qui est du partenariat, il s'agira d'améliorer la coordination des acteurs et de susciter les occasions de rencontres et de travail en commun.

PILIER 3

L'économie pour une plus grande vitalité

Un suivi du fonctionnement commercial sera effectué. Il s'agira d'une veille sur la vacance des locaux, leur utilisation (proportion commerces / services) et d'un retour sur leur vitalité.

Cet accompagnement consistera aussi à soutenir les projets des commerçants du secteur et d'être à l'écoute de leurs attentes.

En outre, quelques acteurs de l'Économie Sociale et Solidaire (Épicentre, Emmaüs Connect, REZO 1901) sont implantés dans le secteur. L'objectif sera donc de conforter leur mise en réseau, de les mettre en relation avec d'autres acteurs et de développer ce pôle.

PILIER 1

COHÉSION SOCIALE

Éducation /// Petite enfance /// Culture ///
Développement social local
/// Prévention Sécurité /// Sport



Le sujet émane de la concertation avec habitants et professionnels

**BILAN
& DIAGNOSTIC**

- 1 groupe scolaire (M. Bordas) neuf REP
- 1 rattachement au collège Rosset (7^e) + 1 Collège privé en proximité
- Groupe scolaire éligible au PRE depuis 2015
- Relations complexes entre équipe enseignante et parents d'élèves
- LAP géré par la MJC Monplaisir mais mobilisation parentale à renforcer

FAVORISER LA RÉUSSITE ÉDUCATIVE

**MOBILISATION DU
DROIT COMMUN**

Ville de Lyon - PEDT et PRE
État - DRAC et DCII (bop 104)
Projet de circonscription EN

**MAÎTRISE D'OUVRAGE
& GOUVERNANCE**

COPIL PEDT Ville de Lyon
Comité de suivi Réforme Rythmes Scolaires
Conseil de vie périscolaire / Écoles
Réseau PEDT Ville de Lyon/8^e
Group technique PEDT
-Bassin de vie du 8^e

**PARTENAIRES
IMPLIQUÉS**

- Parents élèves (et Association de.)
- Écoles Bordas et Delorme
- Ville de Lyon - État / Académie de Lyon - Métropole
- Collège Rosset - Afev - Ébulliscience - Arts et Développement
- MJC Monplaisir / Institutions et Acteurs Culturels

ORIENTATIONS STRATÉGIQUES

AMÉLIORER DURABLEMENT LE PARCOURS SCOLAIRES DES ENFANTS

DÉVELOPPER LES SUPPORTS ET PROJETS FAVORISANT L'ÉPANOUISSEMENT DES ENFANTS


RENFORCER LES MODALITÉS PARTENARIALES DE PRISE EN CHARGE DES PUBLICS

PROMOUVOIR LA PERSÉVÉRANCE SCOLAIRE

OBJECTIFS OPÉRATIONNELS

- ◆ Poursuivre l'amélioration des apprentissages fondamentaux (lire, écrire, compter)
- ◆ Accompagner les EANA dans leur inclusion scolaire
- ◆ Offrir aux parents d'élèves la possibilité d'apprendre le français (dispositif OEPRE) en temps scolaire
- ◆ Développer projets culturels (y compris hors les murs) notamment dans le cadre des PTEAC
- ◆ Renforcer l'accès à la culture scientifique
- ◆ Réduire les discriminations liées aux parcours scolaires (genre et parcours)
- ◆ Favoriser les relations Ecole / Parents

PROGRAMME D' ACTIONS

- ◆ Poursuivre les projets facilitant la transition CM²/ 6^e
- ◆ Intégrer durablement les projets du Vendredi après-midi (ACM) dans l'offre péri et extrascolaire
- ◆ Maintien des moyens de l'UPE2A-NSA du Collège Rosset + Organisation de rencontres entre enseignants et partenaires associatifs locaux pour échanges sur les pratiques pédagogiques
- ◆  Renforcer l'accompagnement des collégiens à l'obtention d'un stage en 4^e / 3^e + actions de tutorat ou parrainage
- ◆ Développer les actions d'accompagnement des « décrocheurs » (exemple de parcours de découverte individualisée des formations existantes)

INDICATEURS DE RÉSULTAT

- ◆ Taux de réussite au DNB + Taux en Français / Mathématiques
- ◆ Évolution du taux de scolarisation des 16/24 ans
- ◆ Nombre de projets validés par le dispositif OEPRE
- ◆ Nombre et nature des projets de réussite éducative
- ◆ Nombre de décrocheurs pris en charge

RENFORCER L'OUVERTURE SOCIOÉDU- CATIVE ET CULTURELLE DES ENFANTS

BILAN & DIAGNOSTIC

- Part importante de ménages en précarité socioéconomique
- Problématique d'évitement du collège Mermoz (faible attractivité, image négative...)
- Faible partenariat local (hors ALAE) entre Établissements scolaires et structures d'éducation populaire du territoire
- Résidence Danse réalisée mais fin du dispositif Enfance Arts et Langage (projet culturel de 3 ans pour maternelle)
- Nécessite de réaliser un PTEAC en cohérence avec les orientations culturelles du territoire

MOBILISATION DU DROIT COMMUN

Ville de Lyon (PEDT/
PRE, VVV, TSC...)
Ville de Lyon - Biblio-
bus et Médiathèque
État - DRAC et
Académie (PTEAC)
Projets de circonscription

MAÎTRISE D'OUVRAGE & GOUVERNANCE

COFIL PEDT Ville de Lyon
Comité de suivi Réforme
Rythmes Scolaires
Réseau PEDT - Ville de Lyon/8^e
Group technique PEDT
- Bassin de vie du 8^e

PARTENAIRES IMPLIQUÉS

- Parents élèves (et
Association de.)
- Ville de Lyon - État / Acadé-
mie de Lyon - Métropole
- Collèges Grignard et Mer-
moz - Afev - Ébulliscience
- Centres sociaux et MJC
- Institutions et Ac-
teurs Culturels




ORIENTATIONS STRATÉGIQUES

POURSUIVRE LES ACTIONS EN FAVEUR DE LA RÉUSSITE ÉDUCATIVE DES ENFANTS ET ADOLESCENTS ET PRIVILÉGIANT DES MODES D'INTERVENTION PERSONNALISÉS AUTOUR DE PRATIQUES ARTISTIQUES ET CULTURELLES

OBJECTIFS OPÉRATIONNELS

- Soutenir les projets favorisant la citoyenneté et la laïcité
- Améliorer, diversifier les articulations ALAE/Écoles/Offres extra-scolaire
- Renforcer et diversifier l'offre culturelle auprès des enfants lors des différents temps de l'enfant

PROGRAMME D'ACTIONS

- Sensibiliser les professionnels et les parents d'élèves à la diversité culturelle
- Réaliser des projets partagés École-s + Partenaire-s mixant les savoirs faire, les rencontres, les mobilités, les lieux de pratique et de valorisation impliquant évidemment les familles
- Poursuivre les actions de sensibilisation à la culture scientifique
- Renforcer les partenariats avec les Clubs Sportifs (dispositif TSC)
-  Permettre l'utilisation des équipements sportifs scolaires aux associations sportives en dehors des heures d'ouvertures scolaires
- Poursuivre les projets de culture commune sur l'égalité F/G après des professionnels et des enfants

INDICATEURS DE RÉSULTAT

- Nombre et nature des projets culturels développés
- Nombre et types d'acteurs culturels mobilisés
- Nombre et nature des projets réalisés dans le PTEAC
- Nombre de parents mobilisés
- Nombre d'actions partagées réalisées Écoles / Partenaires

- ♦ LAP développé par la MJC Monplaisir mais peu d'investissement de l'équipe enseignante
- ♦ Une forte présence de familles mono-parentales à bas revenus : 14% des allocataires CAF 2013 vs 5,5% pour Lyon

FAVORISER LA COÉDUCATION AVEC LES PARENTS

MOBILISATION DU DROIT COMMUN

Ville de Lyon - PEDT / ALAE
Projet de circonscription EN
Dispositifs REAAP - Ouvrir l'école aux parents
Bop 104 - Bop 147 (LCD)
et Bop 163 (actions inter-générationnelles)

MAÎTRISE D'OUVRAGE & GOUVERNANCE

COFIL PEDT Ville de Lyon
Comité de suivi Réforme Rythmes Scolaires
Conseils de vie périscolaire / Écoles
Réseau PEDT - Ville de Lyon/8^e
Group technique PEDT
- Bassin de vie du 8^e

PARTENAIRES IMPLIQUÉS

- ♦ Parents élèves (et Association de.)
- ♦ Ville de Lyon - État / Académie de Lyon - Métropole
- ♦ Collège Rosset - Afev - Ébulliscience - Arts et Développement
- ♦ MJC Monplaisir
- ♦ Institutions et Acteurs Culturels



ORIENTATIONS STRATÉGIQUES

ÉLABORER DES MODES DE COOPÉRATION AVEC LES FAMILLES AFIN QU'ELLES ACCOMPAGNENT DURABLEMENT LE PARCOURS SCOLAIRE DE LEURS ENFANTS

VALORISER ET SOUTENIR LES PROJETS CO-CONSTRUITS AVEC LES PARENTS

VALORISER LES ÉCOLES / LIMITER L'ÉVITEMENT SCOLAIRE

OBJECTIFS OPÉRATIONNELS

- ◆ Favoriser les rencontres et échanges pour lutter contre les stéréotypes, les préjugés et le repli communautaire
- ◆ Développer les actions valorisant le parent (histoire parcours familial, qualification/métier, savoir-faire...)
- ◆ Améliorer le suivi scolaire des enfants par un appui particulier aux parents en difficulté langagière
- ◆ Favoriser la compréhension mutuelle entre parents et enseignants sur le système scolaire et les fonctionnements des familles.

PROGRAMME D' ACTIONS

- ◆ Favoriser les rencontres parents / enseignants / acteurs de l'éducation populaire sur les 3 temps de l'enfant
- ◆ Permettre l'inclusion de chaque nouvelle équipe enseignante (visite et présentation quartier, enjeux, acteurs locaux...)
- ◆ Développer des projets associant parent / enfant / enseignant / animateur /... (sur les rythmes biologiques, les apprentissages...)
- ◆ Développer les ateliers d'apprentissage linguistique dans les établissements du 1^{ER} et 2nd degré (dispositif OEPRE) (appropriation des projets d'établissements scolaires, accompagnement au logiciel Pronote...)
- ◆ Accompagner au départ en vacances autonome des familles

INDICATEURS DE RÉSULTAT

- ◆ Nombre et nature de projets réalisés
- ◆ Création d'un réseau des LAP du 8^e
- ◆ Nombre de parents au Conseils de Vie péri scolaire
- ◆ Nombre de familles accompagnées sur départ autonome

- ♦ 2 EAJE associatif en proximité
- ♦ Taux important de familles monoparentales (37%)

ACCOMPAGNEMENT À LA SOCIALISATION

MOBILISATION DU DROIT COMMUN

Contrat Enfance Jeunesse
PAIPE du 8^e

MAÎTRISE D'OUVRAGE & GOUVERNANCE

Comité de pilotage de la
convention territoriale de Lyon
Dialogue de gestion
Ville/Associations

PARTENAIRES IMPLIQUÉS

- ♦ Ville de Lyon (Dév. Territorial-Enfance-Éducation)
- ♦ CAF
- ♦ Ecole Bordas - Eaje associatifs
- ♦ MJC Monplaisir

ORIENTATIONS STRATÉGIQUES

MAINTIEN DE L'AMÉLIORATION ET DE L'ADAPTATION DES MODALITÉS D'ACCUEIL DE L'ENFANT AUX BESOINS DES FAMILLES

ACCOMPAGNEMENT À LA STRUCTURATION DE PROJETS PARENTALITÉ FAVORISANT NOTAMMENT LES TRANSITIONS VERS LA MATERNELLE



OBJECTIFS OPÉRATIONNELS

- Optimiser l'information en direction des parents en matière de diversité de modes de gardes et de lieux de socialisation présents sur le territoire
- Développer les projets permettant les passerelles entre EAJE et écoles maternelles
- Favoriser l'intégration et la scolarisation des enfants de moins de 3 ans



PROGRAMME D' ACTIONS

- Actualiser un diagnostic de l'offre de places (y compris conditions d'accès à Vénissieux)
- Renforcement des articulations Eaje / école maternelle pour faciliter les transitions
- Développement d'un projet parentalité partagé entre acteurs associatifs, Ville, Écoles, CMP... Construire si besoin les passerelles d'accompagnement des familles (CMP, MDR...)
-  Prioriser la mise en œuvre d'actions de socialisation auprès de parents d'enfants en bas âge (Arts et Développement, Mjc Monplaisir...)

INDICATEURS DE RÉSULTAT

- Nombre et nature de projets réalisés
- Nombre d'habitants concernés

- Diversité sociale et culturelle des populations sur un territoire de transition
- Besoins repérés en termes de pratiques linguistique, d'apprentissage du français, d'alphabétisation
- Tissu associatif local (associations d'habitants notamment) ayant pour objet la mise en valeur d'une communauté culturelle
- Volonté de la part d'un certain nombre d'habitants de sortir de l'entre-soi des résidences et de développer le lien social = le «vivre ensemble» semble affecté par une configuration urbaine cloisonnante
- Création de l'Espace-des-4-Vents (antenne MJC Monplaisir) (2015)
- Développement de projets socio éducatifs (Art et Développement, Ébulliscience)

VALORISER LA DIVERSITÉ CULTURELLE ET PROMOUVOIR L'INTERCULTURALITÉ

MOBILISATION DU DROIT COMMUN

Ville de Lyon - BML / DAC
Charte de Coopération Culturelle
Bailleurs

MAÎTRISE D'OUVRAGE & GOUVERNANCE

Comité de pilotage de la convention territoriale de Lyon
Comité des financeurs du Contrat de Ville
Commission Culture 8^e

PARTENAIRES IMPLIQUÉS

- Ville de Lyon - État - Bailleurs - Copropriétés
- Institutions Culturelles
- MJC - Hôpital St Jean de Dieu - Adsea
- Associations d'habitants - Collectif de Locataires

ORIENTATIONS STRATÉGIQUES

AMÉLIORATION DE LA COHÉSION SOCIALE TERRITORIALE PAR LA VALORISATION DES PRATIQUES CULTURELLES DES HABITANTS

DÉVELOPPER LES LOGIQUES DE L'ALLER VERS LES HABITANTS

OBJECTIFS OPÉRATIONNELS

- Favoriser les actions permettant de valoriser la diversité culturelle, et/ou la rencontre des différentes communautés, notamment grâce au levier artistique
- Travailler à la reconnaissance de la diversité des langues dans l'espace public, notamment au sein des temps conviviaux existants
- Développer les projets intergénérationnels pour qui favorisent les liens de solidarité locale
- Favoriser la rencontre entre les nouveaux arrivants et anciens résidents
- Construire des projets culturels portant les valeurs de respect mutuel, de découverte de l'autre, de mixité et d'égalité (femme/homme, diversité...)

PROGRAMME D' ACTIONS

- Favoriser les projets valorisant les pratiques culturelles linguistiques et permettant la collecte des langues parlées du territoire
- Développer les actions de transmission de savoirs et savoir-faire qui permettent la rencontre des différents âges, cultures, genres, alimentation, jardin, bricolage, pratiques numériques...
- Soutenir les dynamiques/projets de locataires de la résidence Albert Laurent
- Développer les projets des parents d'élèves du groupe scolaire Bordas
- S'appuyer sur les associations artistiques et culturelles de l'arrondissement
- Mobiliser les équipements culturels spécialistes de la question (Médiathèque du Bachut...)
- Développer des projets favorisant les liens intergénérationnels (grand lesive, lieu d'accueil parents enfants...)

INDICATEURS DE RÉSULTAT

- Nombre d'habitants participant à des projets culturels
- Nombre d'habitants mobilisés dans l'association de locataires d'Albert Laurent et Nombre de projets réalisés
- Nombre et nature de projets réalisés par l'école sur les questions d'interculturalité
- Nombre de projets culturels soumis aux dispositifs FIL, FAL...

**BILAN
& DIAGNOSTIC**

- ♦ Naissance récente d'un comité de locataire résidence Albert Laurent
- ♦ Forte composante jeunesse
- ♦ Jeunesse : axe de la MJC (animateur 16-25)

DÉVELOPPER LE LIEN SOCIAL ET LE POUVOIR D'AGIR DES HABITANTS

**MOBILISATION DU
DROIT COMMUN**

Ville de Lyon - BML / DAC
Charte de Coopération Culturelle
Bailleurs

**MAÎTRISE D'OUVRAGE
& GOUVERNANCE**

Comité de pilotage de la convention territoriale de Lyon
Comité des financeurs du Contrat de Ville
Commission Culture 8^e
Bailleurs - Copropriétés

**PARTENAIRES
IMPLIQUÉS**

- ♦ Ville de Lyon - État - Bailleurs - Copropriétés
- ♦ Institutions Culturelles
- ♦ MJC - Hôpital St Jean de Dieu - Adsea
- ♦ Associations d'habitants - Collectif de Locataires

ORIENTATIONS STRATÉGIQUES

MOBILISER LES RESSOURCES CULTURELLES, PARTICIPANT À LA RÉALISATION DES OBJECTIFS DU DÉVELOPPEMENT SOCIAL LOCAL
PRIORISER LA JEUNESSE DANS LES PROJETS CULTURELS

OBJECTIFS OPÉRATIONNELS

- Développer l'aller vers dans le cadre des projets culturels, notamment auprès de la jeunesse
- Améliorer la coordination entre les acteurs culturels du territoire, et favoriser les liens avec d'autres types d'acteurs phares du territoire dans le cadre de projets culturels
- Favoriser les projets culturels dont la gouvernance intègre des habitants (mixité) et encourager les initiatives des habitants et l'expression de leurs attentes
- Valoriser les pratiques culturelles des habitants et favoriser l'échange de savoirs et savoir-faire
- Expérimenter l'entrée artistique pour embellir les espaces communs, et notamment en associant les jeunes à ces dynamiques

PROGRAMME D' ACTIONS

- Encourager les projets culturels créant des liens entre les artistes, habitants, bailleurs, commerçants, écoles
- Créer des outils de communication et de coordination entre les partenaires du territoire, pour favoriser l'interconnaissance des projets
- Renforcer la communication des projets culturels
- Mobiliser les acteurs culturels sur des actions de transmissions de savoir-faire (jardinage, bricolage, numérique, etc.) et permettant la diversité des supports (théâtre, musique, lecture...) et le repérage des pratiques
- Étudier la faisabilité de chantiers jeunes pour l'embellissement des espaces de vie de la résidence (sous-sols, espaces extérieurs), en lien avec des artistes et des acteurs locaux (fresque Arts et Développement, signalétique, jardiniers...)

INDICATEURS DE RÉSULTAT

- Nombre d'habitants participant à des projets culturels
- Nombre d'habitants mobilisés dans l'association de locataires d'Albert Laurent et Nombre de projets réalisés
- Nombre et nature de projets réalisés par l'école sur les questions d'inter culturalité
- Nombre de projets culturels soumis aux dispositifs FIL, FAL...

- Territoire aux perceptions multiples, défini par des frontières administratives, des secteurs enclavés du fait des configurations de bâtis... en déficit d'image attractive
- Bâti vieillissant, peu d'espaces à usages collectifs partagés hors la création d'un parc urbain le Clos Layat (2014)
- Ligne de Tramway actée (2019) avec passage sur rue Challemel Lacour
- Extensions immobilières au Sud de la résidence Albert Laurent (Vilogia réalisée, résidence médicale et logements SACVL)
- Création de l'Espace-des-4-Vents (antenne MJC Monplaisir) (2015)
- Pas/Peu de projets intercommunaux (Lyon/Vénissieux)

PRODUIRE DE L'IDENTITÉ CULTURELLE TERRITORIALE

MOBILISATION DU DROIT COMMUN

MAÎTRISE D'OUVRAGE & GOUVERNANCE

PARTENAIRES IMPLIQUÉS

Comité de pilotage de la convention territoriale de Lyon

Comité des financeurs du Contrat de Ville

Commission Culture 8^e

Bailleurs - Copropriétés

• Ville de Lyon - État - Bailleurs - Copropriétés

• Institutions Culturelles

• MJC - Hôpital St Jean de Dieu - Adsea

• Associations d'habitants - Collectif de Locataires

ORIENTATIONS STRATÉGIQUES

DÉVELOPPER L'ATTRACTIVITÉ TERRITORIALE ET LA MOBILITÉ DES HABITANTS

AMÉLIORER L'IMAGE DU QUARTIER (ET MIEUX IDENTIFIER SES DÉTERMINANTS)

OBJECTIFS OPÉRATIONNELS

- Améliorer la connaissance des mémoires et de l'Histoire du quartier
- Élaborer des propositions artistiques favorisant l'appropriation du patrimoine, des histoires et de l'Histoire du quartier dans la ville
- Concevoir des propositions artistiques en lien avec les aménagements urbains (SACVL, Tramway...)
- Élaborer des propositions artistiques favorisant la mobilité des habitants dans une logique d'inclusion territoriale (8^e, Vénissieux, Gerland...) : découverte et accès à l'offre culturelle d'autres quartiers/ attractivité des événements culturels auprès d'habitants d'autres quartiers.

PROGRAMME D' ACTIONS

- Sensibiliser les habitants de la résidence à l'embellissement de leur patrimoine
- Réaliser une collecte des mémoires et de connaissance de l'Histoire du quartier (projet scientifique)
- Consolider l'évènement emblématique du territoire «Fête du Vent» et Développer les événements festifs du Clos Layat
- Créer des projets passerelles avec l'Hôpital Saint Jean de Dieu
- Renforcer l'ancrage et le rayonnement de l'Espace-des-4-Vents (information, communication, coordination)
- Développer un pôle de ressources des partenariats et projets artistiques (compagnies en résidence à la MJC Monplaisir, Selgt, associations habitants...)
- Développer des projets à fort rayonnement culturel pour développer de l'attractivité (population, artistes...)

INDICATEURS DE RÉSULTAT

BILAN & DIAGNOSTIC

- Mise en œuvre et renouvellement de la convention cadre Ville / Mjc Monplaisir
 - Renforcement partenariats, légitimité et reconnaissance, sécurisation financière et juridique
 - Création de l'Espace-des-4-Vents = équipement de proximité géré par la MJC Monplaisir
 - Dynamiques associatives (Selgt, Parents d'élèves, REZO 1901, collectif de locataires...)
- Peu/pas de lieux ou d'instances favorisant l'implication des habitants dans leur cadre de vie et au Vivre Ensemble
 - Ressources vie associative limitée sur le QPV
 - Habitat dense et des usages sociaux limités aux résidences, peu d'espaces publics de proximité
 - Territoire aux secteurs aux identités spécifiques

RENFORCER LE POUVOIR D'AGIR DES HABITANTS

MOBILISATION DU DROIT COMMUN

Ville de Lyon - DDT/DSL
Mission Territoriale Entrée-Est

MAÎTRISE D'OUVRAGE & GOUVERNANCE

Comité de pilotage de la convention territoriale de Lyon
Comité des financeurs du Contrat de Ville
Dialogue de gestion Ville/Associations

PARTENAIRES IMPLIQUÉS

- Ville de Lyon - Métropole - CAF- État
- Fédérations d'Éducation Populaire
- MJC et Centres sociaux - Associations
- Associations d'habitants



ORIENTATIONS STRATÉGIQUES

DÉFINITION D'UNE STRATÉGIE DE MOBILISATION DES HABITANTS

INTÉGRER LES HABITANTS DANS LA DÉFINITION ET MISE EN ŒUVRE DES POLITIQUES PUBLIQUES
= PROMOUVOIR LA CITOYENNETÉ

FACILITER ET VALORISER LES INITIATIVES DES HABITANTS

FAVORISER L'ENGAGEMENT CITOYEN DANS UNE DÉMARCHÉ D'ÉDUCATION POPULAIRE

OBJECTIFS OPÉRATIONNELS

- Renforcer les démarches d'Aller Vers les populations
- Développer l'articulation des acteurs locaux pour une cohérence renforcée des champs d'intervention
- Développer des lieux dédiés à l'expression et à la co-construction entre habitants/professionnels/élus
- Accompagner les dynamiques d'habitants dans la réalisation de projets et initiatives d'intérêt collectif

PROGRAMME D'ACTIONS

- Création et soutien au Conseil Citoyen
- Structurer un espace associatif dans la résidence Albert Laurent
- Conforter l'Espace-des-4-Vents comme lieu ressource pour les habitants et les associations
- Identifier et soutenir les acteurs locaux (Associations et Institutions) à la construction d'instances participatives (sur projet et/ou sur dispositifs...)
- Communiquer et accompagner les initiatives locales sur les dispositifs d'aides financières (FIL, FAL...)

INDICATEURS DE RÉSULTAT

- Nombre d'habitants dans le conseil citoyen
- Nombre d'habitants aux instances participatives (Conseil de Vie péri scolaire, commission culture...)
- Nombre de collectifs / nombre de projets annuels soumis aux dispositifs FIL, FAL...

PÉRENNISER LES ACTIONS DE LIEN SOCIAL ET D'ACCÈS AUX DROITS COMME PROCESSUS D'INCLUSION SOCIALE

BILAN & DIAGNOSTIC

- Mise en œuvre et renouvellement de la convention cadre Ville / Mjc Monplaisir
- Renforcement partenariats, légitimité et reconnaissance, sécurisation financière et juridique
- Création de l'Espace-des-4-Vents = équipement de proximité géré par la MJC Monplaisir
- Nécessité de diversifier l'offre d'activités et renforcer la dynamique partenariale entre associations
- Habitat dense et des usages sociaux limités aux résidences, peu d'espaces publics de proximité
- Territoire aux secteurs aux identités spécifiques

MOBILISATION DU DROIT COMMUN

Ville de Lyon - DDT/DSL
Métropole de Lyon
(MDR) - CCAS

MAÎTRISE D'OUVRAGE & GOUVERNANCE

Comité de pilotage de la
convention territoriale de Lyon
Comité des financeurs
du Contrat de Ville
Dialogue de gestion
Ville/Associations
Groupe de suivi par projets

PARTENAIRES IMPLIQUÉS

- Ville de Lyon - CAF- État
- Métropole - Ccas
- Fédérations d'Éducation Populaire
- MJC et Centres sociaux
- Associations habitants
- Bailleurs et Copropriétés
- Autres



ORIENTATIONS STRATÉGIQUES

LUTTER CONTRE LE REPLI CULTUREL EN FAVORISANT LES ÉCHANGES, ACTIONS COLLECTIVES, LES RELATIONS, DE SOLIDARITÉ LOCALE

SOUTENIR ET PROMOUVOIR LES PROJETS QUI FAVORISENT L'AUTONOMISATION DES PERSONNES DANS L'ACCÈS AUX DROITS ET AUX SERVICES

ENCOURAGER LES DYNAMIQUES COLLECTIVES D'HABITANTS, ET ACCOMPAGNER À LA MISE EN ŒUVRE DE LEURS PROJETS

OBJECTIFS OPÉRATIONNELS

- Accompagner les collectifs et les dynamiques de locataires dans l'appropriation de leur cadre de vie, dans leurs relations avec les services de droit commun (bailleurs, collectivités...)
- Développer les lieux de sociabilité
- Poursuivre les actions de médiation sociale favorisant l'accès aux services de droit commun
- Développer des projets spécifiques d'accompagnement de publics fragilisés (personnes âgées, isolées, ne maîtrisant pas la langue...)

PROGRAMME D' ACTIONS

- Soutenir et former les associations de locataires et copropriétaires (rencontre avec les acteurs du quartier, les représentants institutionnels, présentation du quartier, de l'arrondissement, de la ville...)
- Renforcer la fonction d'accueil des équipements de proximité (ouverture en horaires week-end présence sur les espaces communs et publics...)

INDICATEURS DE RÉSULTAT

- Nouvelles modalités d'accès aux droits réalisées
- Nombre et nature de projets d'accès aux droits
- Nombre d'habitants par projets

- Sentiment d'insécurité lié à la présence journalière de jeunes adultes en pied d'immeubles (Cf. ; Rapport Altm / SACVL)
 - Territoire pris en compte par l'ingénierie Coordination territoriale 16/25 ans (intégration PJJ notamment) + Actions poursuivies : jobs été, VVV, chantiers...
 - Développement d'ac-
- tions dédiées pour les 6/15 ans par Arts et Développement (nouvelle localisation 2015) et Ébulliscience (2016)
 - Création d'un poste d'éducateur de prévention depuis 2008 pour le quartier
 - Création en cours d'un poste dédié de la MJC Monplaisir pour le publics 16/25 ans

RENFORCER LES ACTIONS DE PRÉVENTION ET D'ACCOMPAGNEMENT DES PUBLICS 12-25 ANS

MOBILISATION DU DROIT COMMUN

État - FIPD
Ville de Lyon - DRH
/ DSP / Sports
CIO - Mission Locale / MdEF

MAÎTRISE D'OUVRAGE & GOUVERNANCE

Comité des financeurs
du Contrat de Ville
CLSPD 8^e
Commission Prévention
Jeunesse
Coordination territoriale
16/25 ans

PARTENAIRES IMPLIQUÉS

- Adsea - Mission Locale - PJJ - Centres sociaux - MJC - ALTM
- MdEF - Unis Cités - Maison de Justice, Établissements scolaires...

ORIENTATIONS STRATÉGIQUES




DÉVELOPPER LES PROJETS D'ACCOMPAGNEMENT A L'INSERTION SOCIO-PROFESSIONNELLE DES PUBLICS 16/25 ANS

APPORTER DES RÉPONSES INDIVIDUALISÉES AUX JEUNES ET AUX PUBLICS VULNÉRABLES AU TRAVERS D'ACTION DE PRÉVENTION SOCIALE

OBJECTIFS OPÉRATIONNELS

- ◆ Adapter les moyens d'intervention de la prévention spécialisée et des acteurs socio-éducatifs
- ◆ Adapter l'offre socio-éducative pour les jeunes 11/16 ans
- ◆ Développer les actions de prévention en milieu scolaire
- ◆ Développer les programmes d'actions de type coaching auprès des jeunes 16/25 ans

PROGRAMME D' ACTIONS

- ◆  Accompagnement et formation des collectifs d'habitants aux enjeux concernant la jeunesse et la prévention
- ◆  Diversifier la nature/supports des actions d'animations pour les 11/16 ans (chantier loisir, camps, rencontres intergénérationnelles...) (actions de sensibilisation à la citoyenneté, aux addictions...) et de prévention pour les jeunes adultes (chantiers éducatifs, Jobs Été, nouveau départ...)
- ◆  Informer, sensibiliser les jeunes au Service Civique et concevoir des projets à destination des habitants
- ◆ Renforcer la communication sur les offres existantes
- ◆ (Mission Locale...)

INDICATEURS DE RÉSULTAT

- ◆ Nombre de personnes selon typologie d'actions
- ◆ Nombre et types de partenaires mobilisés

AMÉLIORER LA TRANQUILLITÉ PUBLIQUE (Y COMPRIS DANS LES ESPACES RÉSIDENTIELS)

BILAN & DIAGNOSTIC

- Dispositif Tranquillité inter bailleurs depuis 2007 (parties privatives)
- Actions spécifiques de médiation sociale (ALTM) soutenues par le Bailleur
- Sentiment d'insécurité lié à la présence journalière de jeunes adultes en pied d'immeubles (Cf. Rapport Altm / SACVL)
- Incivilités liées aux comportements (tags, encombrants, nuisances sonores, rodéos, stationnement abusif)

MOBILISATION DU DROIT COMMUN

Polices Nationale et Municipale
Ville de Lyon - DSP
Groupe Bailleurs Police

MAÎTRISE D'OUVRAGE & GOUVERNANCE

STSPD de la Ville de Lyon
CLSPD 8^e
CCOP - Groupe Bailleurs Police

PARTENAIRES IMPLIQUÉS

- Bailleurs
- Polices + DCPD
- Ville / DSP
- Associations (Centre social, comité de locataires...)

ORIENTATIONS STRATÉGIQUES

FAVORISER LE SENTIMENT DE SÉCURITÉ

RÉDUCTION DES ACTES DE DÉLINQUANCE ET D'INCIVILITÉS COMMIS SUR LE QUARTIER

OBJECTIFS OPÉRATIONNELS

- Poursuivre la médiation sociale sur les espaces extérieurs et/ou résidentiels
- Faciliter les échanges d'informations Bailleurs Police Acteurs Associatifs et Institutionnels
- Agir contre les occupations gênantes et abusives des parties communes et des espaces extérieurs
- Agir contre les incivilités liées aux comportements (tags, encombrants, nuisances sonores, rodéos, stationnement abusif)

PROGRAMME D' ACTIONS

- Lutter contre les occupations abusives des espaces publics et privés (sécurisation des halls et pieds d'immeubles / principe de résidentialisation en aménagement)
-  Renforcer la sensibilisation des résidents à l'interpellation réactive des services secours (Police) en cas de nuisances
-  Développer les rappels au bail et les rappels à l'ordre en mairie pour les auteurs d'incivilités
- Informer les habitants des actions engagées pour lutter contre les nuisances
- Poursuivre les articulations entre services GSUP et Tranquillité
-  Penser / Aménager (prévention situationnelle) les différents espaces (public/privé) pour limiter les nuisances et mauvais usages (éclairage, mobilier urbain...)
- Favoriser les rencontres entre policiers et professionnels du quartier

INDICATEURS DE RÉSULTAT

- Évolution du sentiment de sécurité des habitants (Ville /EEH)
- Évolution des plaintes (PN)
- Nombre et types d'actions réalisées
- Nombre d'appel au 17 (n° d'urgence), au n° vert du Bailleur
- Évolution du nombre de faits délictueux

- 46% des enquêtés (EEH 2015) ont été témoins ou victimes d'actes de délinquance vs 25% à Lyon. Le taux le plus élevé des quartiers du 8^e.

FAVORISER LA MÉDIATION SOCIALE, L'AIDE AUX VICTIMES ET LA PRÉ- VENTION DE LA RÉCIDIVE

MOBILISATION DU DROIT COMMUN

État - DSP 69/DCPP
Ville de Lyon - DSP

MAÎTRISE D'OUVRAGE & GOUVERNANCE

STSPD de la Ville de Lyon
CLSPD 8^e
CCOP - Groupe Bailleurs Police

PARTENAIRES IMPLIQUÉS

- Bailleurs
- DCP - MJD - ALTM...
- Associations (Mjc Monplaisir, comité de locataires...)



ORIENTATIONS STRATÉGIQUES

APPORTER DES RÉPONSES INDIVIDUALISÉES AUX JEUNES ET AUX PUBLICS VULNÉRABLES AU TRAVERS D'ACTION DE PRÉVENTION SOCIALE, DE PRÉVENTION DE LA RÉCIDIVE, D'AIDE AUX VICTIMES ET D'ACCÈS AUX DROITS

OBJECTIFS OPÉRATIONNELS

- Mobiliser les actions de prévention de la récidive, notamment auprès du public 16/25 ans
- Accompagner les femmes victimes de violences
- Renforcer l'information et l'accompagnement des habitants des établissements d'accès aux droits et d'aide (Maison de Justice et du Droit, Mairie, Commissariat...)

PROGRAMME D' ACTIONS

- Expérimentation de la médiation scolaire par les pairs pour la résolution des conflits entre élèves
- Formation des acteurs locaux aux violences faites aux femmes
- Conforter les actions de prévention/résolution des conflits de
- Voisinages
- Organiser des rencontres Police Population
- Articuler CLSM et CLSPD

INDICATEURS DE RÉSULTAT

- Nombre et types de bénéficiaires /projets mis en œuvre
- Nombre de retours d'informations des partenaires suite à une mise en relation
- Nombre de médiations effectuées suite à une situation évoquée en Point Police
- Nombre de victimes accueillies et accompagnées

**BILAN
& DIAGNOSTIC**

- Équipements sportifs en proximité : club et terrains de foot (Clos Layat)
- Pas de diagnostic de la pratique sportive (activités et besoins) des habitants mais...
- ... des freins constatés (coût, diversité, accessibilité équipements...)

AMÉLIORER LA PRATIQUE SPORTIVE

**MOBILISATION DU
DROIT COMMUN**

Ville de Lyon
Dispositif Ticket Sport Culture
ALAE Municipaux / Divertisport
Équipements scolaires
Métropole - Collèges

**MAÎTRISE D'OUVRAGE
& GOUVERNANCE**

Comité de pilotage de la convention territoriale de Lyon
Comité des financeurs du Contrat de Ville
OFFISA 8^e
Groupe ad hoc à constituer

**PARTENAIRES
IMPLIQUÉS**

- Ville de Lyon (DS/DDT/DED/Sports - État (DDCS) - Métropole
- Fédérations sportives
- MJC - Associations sportives
- Associations d'habitants

ORIENTATIONS STRATÉGIQUES

RÉALISATION D'UN DIAGNOSTIC TERRITORIAL (VILLE/ÉTAT/COMITES)

AMÉLIORER L'OFFRE SPORTIVE POUR LES POPULATIONS

UTILISER LE SPORT DANS LES PARCOURS D'APPRENTISSAGE, DE FORMATION ET D'EMPLOI

OBJECTIFS OPÉRATIONNELS

- Faciliter l'accès à l'offre sportive en temps scolaire et extrascolaire
- Développer une offre ludique dans les espaces publics et collectifs
- Améliorer les collaborations entre les professionnels de l'Éducation populaire et les clubs sportifs
- Renforcer la cohérence de l'offre de loisirs sur le territoire (modalités d'inscription, pratique tarifaire, temporalité de l'activité...)

PROGRAMME D' ACTIONS

- Initier à la pratique sportive et à la découverte d'activités les enfants (1^{ER} et 2ND degré) sur les trois temps
- Permettre l'utilisation des équipements sportifs des établissements scolaires (associations, clubs...)
- Maintenir une offre de pratique en proximité (city stade...)
- Développer des activités sportives pour des typologies de publics spécifiques (personnes âgées, enfants...)
- Accompagner les clubs sportifs (formation bénévoles, appui construction projet...)
- Rendre accessible le cheminement entre la rue Challemel Lacour et le Clos Layat pour renforcer la pratique en proximité

INDICATEURS DE RÉSULTAT

- Nombre de projets partenariaux
- Nombre de mise à disposition réalisée
- Nombre éducateurs sportifs formés issus du QPV
- Évolution du nombre de licenciés QPV dans les clubs sportifs
- Nombre et nature de sports pratiqués (Enquête - Écoute Habitants)

PILIER 2

CADRE DE VIE ET RENOUVELEMENT URBAIN

Cadre de Vie /// Habitat



Le sujet émane de la concertation avec habitants et professionnels

AMÉLIORER LE CADRE DE VIE DE LA RÉSIDENCE ALBERT LAURENT

BILAN & DIAGNOSTIC

- Amélioration de la gestion de proximité du bailleur par l'augmentation des effectifs du personnel de proximité,
- Actions de médiation citoyenne (ALTM)
- Création en cours d'un comité de locataires
- Animations de proximité au sein de la résidence,
- Campagnes d'enlèvement des véhicules épaves à partir de 2014 et à fréquence régulière
- Implication forte du bailleur pour améliorer les conditions de collecte des déchets,
- Rénovation des locaux de pied d'immeuble engagée
- Un sentiment de relégation qui perdure, perceptible dans les EEH

MOBILISATION DU DROIT COMMUN

SACVL

MAÎTRISE D'OUVRAGE & GOUVERNANCE

SACVL
Convention GSUP
Vilogia
POPINNS

PARTENAIRES IMPLIQUÉS

- ALTM - Associations (MJC, Selgt, Arts Développement...)
- Comité de locataires - Police nationale
- Ville de Lyon / DSP
- DDT du Rhône, Préfecture



ORIENTATIONS STRATÉGIQUES

ENGAGER LA TRANSFORMATION DES ESPACES EXTÉRIEURS DE LA RÉSIDENCE POUR UNE PLUS GRANDE ATTRACTIVITÉ DES LIEUX

SOUTENIR LE VIVRE ENSEMBLE SUR LA RÉSIDENCE

AMÉLIORER LA TRANQUILLITÉ NOTAMMENT EN LIEN AVEC LES OCCUPATIONS ABUSIVES DE PARTIES COMMUNES ET DE GARAGES SOUS-TERRAIN.

AMÉLIORER LA COORDINATION DES ACTEURS

OBJECTIFS OPÉRATIONNELS

- Traiter l'aménagement des espaces extérieurs en cohérence avec le projet d'extension immobilière futur
- Résoudre les problèmes de propreté par le renforcement des actions de sensibilisation/sanction des habitants au cadre de vie, la réactivité du bailleur et l'amélioration de la collecte des ordures ménagères/encombrants
- Organiser, via le groupe bailleur-police, des campagnes d'action spécifique ciblant les allées occupées
- Poursuivre la présence de proximité (médiateurs sociaux) et l'accompagnement des dynamiques collectives des locataires

PROGRAMME D' ACTIONS

- Aménager le cœur d'îlot + l'entrée de la résidence en concertation avec les habitants (réduire la minéralité, offre de jeux adaptée, améliorer l'éclairage nocturne, produire de l'attractivité...)
- Mener une étude de prévention situationnelle globale pour diminuer les risques d'occupation et simplifier l'intervention des forces de police
- Résorber la vacance de place de parkings en sous-sol (travaux de sécurisation, d'éclairage, d'embellissement...) pour limiter le nombre de stationnement en surface (végétaliser les abords d'immeubles, produire de la diversité d'usage...)
-  Envisager la création d'un local pour les 2 roues
- Réaménager les locaux existants en rez-de-chaussée afin de favoriser le développement de nouvelles activités (ex : local associatif ressources) : larges ouvertures sur les 2 côtés du bâti (créer plus de co-visibilité)
-  Soutenir les projets de lien social (fête des voisins, médiation citoyenne) et le collectif de locataires
-  Réaliser une information régulière en proximité (allers-vers) pour mobiliser les habitants sur les projets de la résidence

INDICATEURS DE RÉSULTAT

- Nombre d'habitants participant aux concertations
- Nombre et nature d'actions réalisées

**BILAN
& DIAGNOSTIC**

- ◆ Projet immobilier sur le foncier attenant à la résidence
- ◆ Arrivée du tramway à venir
- ◆ Fermeture du passage piéton entre la résidence et le clos Layat

MIEUX CONNECTER L'ENSEMBLE DE L'ÎLOT AU RESTE DU QUARTIER

**MOBILISATION DU
DROIT COMMUN**

SACVL - Ville de Lyon (ingénierie MISSION Entrée-Est)
Ville de Lyon - Dir. espaces verts

**MAÎTRISE D'OUVRAGE
& GOUVERNANCE**

SACVL
Convention GSUP
Ville de Lyon- dir espaces verts

**PARTENAIRES
IMPLIQUÉS**

- ◆ SACVL
- ◆ Comité de locataires
- ◆ Ville de Lyon / DAU-DEV
- ◆ DDT du Rhône Préfecture

ORIENTATIONS STRATÉGIQUES

POURSUIVRE L'OUVERTURE SUR L'EXTÉRIEUR DE LA RÉSIDENCE SACVL

AMÉLIORER LE CHEMINEMENT RELIANT LE CLOS-LAYAT DEPUIS LA RUE CHALLEMEL-LACOUR ET LE FUTUR ARRÊT DE TRAMWAY

FAIRE DU PROJET IMMOBILIER SUR LE TÈNEMENT RÉSIDUEL UN FACTEUR D'OUVERTURE ET D'INTÉGRATION URBAINE POUR LE RESTE DU SITE

OBJECTIFS OPÉRATIONNELS

- ◆ Développer une stratégie d'information (et modalités) régulière auprès des résidents pour faciliter le vivre ensemble entre nouveaux et anciens locataires
- ◆ Rénover les locaux de pied d'immeuble d'Albert Laurent et proposer des activités induisant un flux de personnes extérieures à la résidence
- ◆ Présenter le projet immobilier mitoyen à la résidence et travailler sur sa bonne intégration (stationnements, accès)

PROGRAMME D' ACTIONS

- ◆ Réaliser l'aménagement piéton reliant le Clos Layat à la rue Challemel Lacour
- ◆ Intégrer au projet immobilier de la SACVL les enjeux de cohérence avec le fonctionnement urbain de la résidence Albert Laurent
- ◆ Communiquer dès 2016 auprès des habitants de la résidence A. Laurent sur le projet immobilier mitoyen
- ◆ Poursuivre la rénovation des locaux de pied d'immeuble engagée par la SACVL

INDICATEURS DE RÉSULTAT

- ◆ Nombre d'habitants participant aux concertations
- ◆ Nombre et nature d'actions réalisées

- 1427 logements (dont 28.1% de propriétaires et 68.7% de locataires)
- Très fort taux de rotation à l'échelle du quartier (21,1%)
- Résidence Alliage Les écoles de 323 logements concernée par un programme de réhabilitation lourde et une résidentialisation. Concertation engagée avec les locataires en 2015 pour les espaces extérieurs.
- Résidence Albert Laurent SACVL alliant logement social et locatif libre (100 lgts sociaux sur 487 logements)
- Deux grosses copropriétés, Champagneux et Colombières, totalisant 400 logements proposant une offre locative et en accession importante.
- Un foyer logement (POPINNS ex habitat jeunes) de 138 places
- Un dynamique immobilière, facteur de diversification notamment sur le tènement SACVL : résidence Vilogia de 104 logements livrée en 2013 et projets à venir pour un total de 15000 m² de logements, bureaux et services

AMÉLIORER ET DIVERSIFIER LES PRODUITS LOGEMENTS AU BÉNÉFICE DES HABITANTS ET DANS UN OBJECTIF DE MIXITÉ PAR L'OFFRE NEUVE

MOBILISATION DU DROIT COMMUN

Plateforme éco rénovation Métropolitaine
Aides de l'ANAH
Aides à la réhabilitation dans le parc social
PTZ+ et Tva réduite
Plan 3A Métropole / Ville de Lyon

MAÎTRISE D'OUVRAGE & GOUVERNANCE

Bailleurs : SACVL et ALLIADE-HABITAT

PARTENAIRES IMPLIQUÉS

- Métropole direction de l'aménagement
- Métropole direction de l'habitat et du logement
- Ville de Lyon - Service habitat
- Grand Lyon Habitat / Promoteurs / ANAH



ORIENTATIONS STRATÉGIQUES

DIVERSIFIER L'HABITAT PAR L'OFFRE NEUVE SUR L'ENSEMBLE DE SECTEUR ET, EN FRANGE (PÉRIMÈTRE TVA RÉDUITE)

AU NORD, MENER LES RÉHABILITATIONS D'UN PARC SOCIAL VIEILLISSANT

IDENTIFIER L'ÉTAT ET LES BESOINS DE TRAVAUX DES COPROPRIÉTÉS COLOMBIÈRES ET CHAMPAGNEUX.

AU SUD, SUR LE TENEMENT SACVL DÉFINIR LA PROGRAMMATION SUR L'OFFRE NOUVELLE DANS UN SOUCI DE DIVERSIFICATION

OBJECTIFS OPÉRATIONNELS

- ◆ Proposer une offre diversifiée de logement sur le quartier, en lien notamment avec la dynamique immobilière sur le secteur en particulier sur le tènement SACVL.
- ◆ Aux franges du quartier suivre les opérations en TVA 5,5%
- ◆ Soutenir les copropriétés dans leur fonctionnement et leurs projets d'éco rénovation
- ◆ Réhabiliter la résidence « les écoles » dans un souci de performance thermique et d'équilibre des charges

PROGRAMME D' ACTIONS

- ◆ Mettre en œuvre la première tranche de travaux concernant le foyer pour autiste mineur.
- ◆ Rapprochement Ville / copropriétés pour réalisation d'un diagnostic de fonctionnement et d'état du bâti
- ◆ Au nord : engager la réhabilitation de la résidence les écoles, en s'appuyant sur la mobilisation des habitants engagée.
- ◆ Engager un travail avec la SACVL sur les produits logements proposés dans le cadre de l'offre neuve sur le sud du secteur

INDICATEURS DE RÉSULTAT

- ◆ Nombre de logements réhabilités
- ◆ Taux de logement social du quartier
- ◆ Part des propriétaires occupants et des primo-accédant
- ◆ Évolution de la satisfaction des ménages sur la qualité du logement et des parties communes (EEH)

PILIER 3

DÉVELOPPEMENT ÉCONOMIQUE ET EMPLOI

Emploi /// Développement économique



Le sujet émane de la concertation avec habitants et professionnels

RENFORCER L'ACCUEIL ET L'ACCOMPAGNEMENT DE PROXIMITÉ

BILAN & DIAGNOSTIC

Fragilités :

- Plus de jeunes (16% vs 11,8% pour Lyon hors quartiers prioritaires) parmi les demandeurs d'emploi de Moulin à Vent, avec un niveau de formation très faible : 32% ont un niveau infra CAP-BEP vs 11,9% à Lyon hors quartiers prioritaires

Atouts :

- Près de 50 % de publics QPV accueillis à l'antenne Maison de l'Emploi et de la Formation (MDEF) Mermoz.
- Plus de 50% des participants PLIE sont habitants des QPV

MOBILISATION DU DROIT COMMUN

Présence de Pôle Emploi, de la Mission Locale, de l'accompagnement PLIE et RSA au sein de l'antenne de proximité MDEF / ML

MAÎTRISE D'OUVRAGE & GOUVERNANCE

Maison de l'Emploi et de la Formation de Lyon, animatrice du volet Emploi - Insertion du Projet de Territoire, en lien avec la Mission Entrée-Est

Commission d'Insertion d'Arrondissement

PARTENAIRES IMPLIQUÉS

- Pôle Emploi
- Mission Locale
- Association insertion
- SIAE
- Entreprises
- Comités de locataires / associations d'habitants

ORIENTATIONS STRATÉGIQUES

ASSURER LE DÉPLOIEMENT, ET L'ACCESSIBILITÉ DE L'OFFRE DE DROIT COMMUN DANS LES QUARTIERS

RENFORCER L'IMPACT DES POLITIQUES DE DROITS COMMUNS SUR LES PUBLICS PRIORITAIRES

ASSURER UN SERVICE DE PROXIMITÉ REGROUPANT TOUS LES SERVICES EMPLOI



OBJECTIFS OPÉRATIONNELS

- ◆ Assurer un accueil unifié et structurant sur les questions d'emploi, d'orientation, d'insertion et de formation et déployer les différents accompagnements (PE, ML, PLIE) au sein de l'antenne de proximité MdEF /Mission Locale (ML) Mermoz
- ◆ Coordonner les moyens d'accueil et d'accompagnement des jeunes 16-25 ans
- ◆ Assurer une accessibilité géographique aux ressources emploi insertion sur l'ensemble des quartiers
- ◆ Maintenir et développer les ressources d'accès au numérique



PROGRAMME D'ACTIONS

- ◆ Mutualisation des antennes MdEF et ML et renfort de l'offre de service orientation emploi et accompagnement
- ◆ Développement de l'offre de service du SPE et des partenaires associatifs au sein de l'antenne de proximités MdEF / ML
- ◆ Avec la coordination 16-25, développement des actions de mobilisation des jeunes les plus en difficulté et co-suivi multi partenarial
- ◆  Relais avec les associations d'habitants pour communication de l'offre de service emploi insertion
- ◆ Maintien et développement de l'offre de la Cyber-base Emploi en lien avec les accompagnements des publics
- ◆ Renfort du travail de réseau entre les référents (pôles de compétences, échanges de pratiques)

INDICATEURS DE RÉSULTAT

- ◆ Nombre et caractéristiques des publics accueillis (dont personnes résidant en quartiers prioritaires)
- ◆ Nombre et caractéristiques des publics accompagnés (dont personnes résidant en quartiers prioritaires) par type d'accompagnement
- ◆ Nombre de mises en situation de travail
- ◆ Nombre de solutions emploi/formation/ création
- ◆ Part des publics cibles dont personnes habitant les quartiers prioritaires (QPV/ QVA)

**BILAN
& DIAGNOSTIC**

Fragilités :

- Le 8^e accueille environ 15,5 % de la population active lyonnaise (données du recensement 2012). La part des allocataires RSA, des publics PLIE et Mission Locale de l'arrondissement (sur le total Lyonnais) est supérieure à ce niveau (entre 19,5 % environ et 23%).
- 22% des allocataires CAF bénéficient du RSA (iris) vs 13,8% à Lyon

Atouts :

- Forte activité dans le domaine de la santé + Création d'un club d'entreprises en cours

DÉVELOPPER LE LIEN ENTRE DÉVELOPPEMENT ÉCONOMIQUE LOCAL ET HABITANTS

**MOBILISATION DU
DROIT COMMUN**

Schéma d'achats responsables
de la Métropole de Lyon

Pacte PME

Entreprises signataires de la
charte entreprises et quartiers

Charte les 100 pour
l'emploi / Opération les
1000 pour l'insertion

**MAÎTRISE D'OUVRAGE
& GOUVERNANCE**

Maison de l'Emploi et de
la Formation de Lyon

Mission Territoriale Entrée-Est

**PARTENAIRES
IMPLIQUÉS**

- Pôle Emploi / Mission Locale
- Association insertion /
SIAE / Entreprises- Préfec-
ture - service intégration



**ORIENTATIONS
STRATÉGIQUES**

DÉVELOPPER LA
CONNAISSANCE
DES HABITANTS DU
MARCHÉ DU TRAVAIL,
DES **CODES ET
USAGES EN ENTRE-
PRISE** ET DU RÉSEAU

FAVORISER LA
CONNAISSANCE DU
TISSU ÉCONOMIQUE
DU TERRITOIRE PAR
LES HABITANTS

DÉVELOPPER LE LIEN
AVEC LES **ENTRE-
PRISES DU TERRITOIRE**
ET LES IMPLIQUER
DAVANTAGE DANS LA
DYNAMIQUE LOCALE

**OBJECTIFS
OPÉRATIONNELS**

- ◆ Mobiliser les entreprises des territoires à s'impliquer pour l'emploi dans le cadre de la charte des 100 entreprises pour l'emploi
- ◆ Rapprocher les structures d'Insertion Par l'Activité Économique (SIAE) et les entreprises
- ◆ Accompagner les porteurs de projet dans les quartiers à travers le service CitésLab et le réseau Lyon Ville de l'Entrepreneuriat (LVE)
- ◆ S'appuyer sur les réseaux existants (club d'entreprises, Cité des Entreprises, associations de commerçants)

**PROGRAMME
D' ACTIONS**

- ◆ Associer les entreprises tout au long des différentes étapes du parcours d'insertion : découverte des métiers, visites d'entreprises, immersion, parrainage, simulation d'entretien d'embauche...
- ◆  Multiplier les opportunités de rencontre (forums, portes ouvertes,...) entre les entreprises, les lieux emploi formation et les habitants, notamment les jeunes au travers d'actions innovantes de connaissance du bassin d'emploi local (tournage d'un film de présentation des entreprises, répertoire, ..)
- ◆  Développer la promotion de métiers porteurs auprès des publics
- ◆ Développer la promotion/valorisation de dispositifs/mesures de mise en situation professionnelle auprès des entreprises
- ◆ Assurer la pérennité du service CitésLab et développer une offre intégrée création sur le territoire (amorçage de projet, accompagnement et étude de marché, financement)
- ◆ Développer les relations d'affaire avec les SIAE
- ◆ Faire connaître aux entreprises du territoire l'offre des SIAE
- ◆ Activer l'insertion à partir des clauses sociales dans les marchés publics et privés

**INDICATEURS
DE RÉSULTAT**

- ◆ Nombre, part et typologie des publics bénéficiaires (dont personnes résidant en quartiers prioritaires)
- ◆ Nombre de bénéficiaires des clauses sociales, notamment ANRU
- ◆ Nombre d'entreprises sensibilisées et accompagnées
- ◆ Nombre d'entreprises signataires de la charte d'engagement
- ◆ Taux de réalisation des engagements pris

Fragilités :

- 24% des 16-25 ans non scolarisés (Insee 2011-Iris) a un niveau de diplôme inférieur au Brevet des collèges contre 12% à Lyon
- Pour le total des 15 ans et plus, l'écart est moins grand : 28,6% sur l'iris, 19,4% à Lyon

DÉVELOPPER LA FORMATION ET LA QUA- LIFICATION DE PUBLICS

MOBILISATION DU DROIT COMMUN

Formations Région
Pôle Emploi et Mission Locale
CAP Emploi
Déploiement du Compte
Personnel de Formation
(CPF) : droit à la formation
qualifiante gratuite pour
les demandeurs d'emploi

MAÎTRISE D'OUVRAGE & GOUVERNANCE

Maison de l'Emploi et de
la Formation de Lyon
Commission d'Insertion
d'Arrondissement

PARTENAIRES IMPLIQUÉS

- Région Auvergne
Rhône-Alpes
- Pôle Emploi / Mission Locale
/ CIDFF / CAP Emploi
- Organismes de Formation




**ORIENTATIONS
STRATÉGIQUES**

FAVORISER L'ACCÈS
À LA **FORMATION
QUALIFIANTE** DES
JEUNES 16/25 ANS
ET DES ADULTES LES
MOINS QUALIFIÉS

**OBJECTIFS
OPÉRATIONNELS**

- ◆ Améliorer l'accès à la formation à travers notamment l'acquisition des prérequis Développer l'accès au programme « Compétences premières » pour les habitants des quartiers prioritaires
- ◆ Développer l'alternance, organiser des actions préparatoires en amont de l'alternance (connaissance des métiers, des domaines d'activité, immersions, Savoir Être.)
- ◆ Dans le cadre du Plan Local pour l'Insertion et l'Emploi de Lyon, développer des actions de formation de courte durée complémentaires au droit commun
- ◆ Axer l'accès à la formation sur une visée emploi direct

**PROGRAMME
D' ACTIONS**

- ◆ Mobilisation des dispositifs renforcés proposés par Pôle Emploi
- ◆  Organisation d'une meilleure connaissance des métiers et formations existantes - y compris les métiers moins connus- à travers rencontres métiers et visites de centres de formation sur des métiers porteurs (IRI, Cité des Entreprises)
- ◆ Favoriser la mixité dans les métiers
- ◆ Rendre lisible et plus accessible l'offre de formation et d'orientation aux publics et aux prescripteurs en lien avec le SPRO et le réseau des prescripteurs
- ◆ Favoriser l'accès aux formations de la Région, notamment les compétences 1ères, en travaillant au préalable la mobilisation et la mobilité des publics, et en renforçant l'information et l'accès à la prescription des conseillers d'insertion du territoire
- ◆ Privilégier les formations permettant un accès direct à l'emploi type POE (Préparation Opérationnelle à l'Emploi), AI (Association Intermédiaire) et CARED (Contrats d'Aide et de Retour à l'Emploi Durable)
- ◆ Systématiser des actions de préparation des jeunes à l'alternance
- ◆ Sensibiliser les entreprises locales à leur utilité sociale notamment en termes d'ancrage territoriale et au regard des besoins importants d'apprentissage et d'alternance des publics jeunes

**INDICATEURS
DE RÉSULTAT**

- ◆ Nombre de jeunes et adultes entrés en formation
- ◆ Part des résidents QPV au sein des actions de formation

**BILAN
& DIAGNOSTIC**

Fragilités :

- Des freins identifiés (non maîtrise de la langue française orale et écrite, faible mobilité, non maîtrise des techniques de recherche d'emploi, en particulier les nouvelles technologies de l'information, problèmes de santé)

Atouts :

- Des actions mises en œuvre depuis plusieurs années ayant démontré leur plus-value

AGIR SUR LES DIFFICULTÉS PÉRIPHÉRIQUES À L'EMPLOI

**MOBILISATION DU
DROIT COMMUN**

État : formation linguistiques
primo arrivants
Région : Formation et CTEF
Pôle Emploi
Métropole de Lyon, Maisons du Rhône

**MAÎTRISE D'OUVRAGE
& GOUVERNANCE**

Maison de l'Emploi et de
la Formation de Lyon
Commission d'Insertion
d'Arrondissement

**PARTENAIRES
IMPLIQUÉS**

- REED - CIDFF (actions femmes)
- CFEU / Samath Pôle linguistique de proximité
- UFCS (Écrivain public)
- Cultures pour tous
- Métropole de Lyon, Plateforme mobilité
- Préfecture - service intégration
- Région, Contrat Territorial Emploi Formation (Compétences premières) - Ville de Lyon, Mission Santé / Direction de l'Enfance
- Mission Insertion Culture / MdEF

ORIENTATIONS STRATÉGIQUES

RENDRE LISIBLES ET ACCESSIBLES LES ACTIONS EXISTANTES EN TERME DE RÉOLUTION DE DIFFICULTÉS D'ACCÈS À L'EMPLOI (MOBILITÉ, MAÎTRISE DE LA LANGUE, SANTÉ, GARDE D'ENFANTS)

FAIRE LE LIEN AVEC L'OFFRE DE DROIT COMMUN

OBJECTIFS OPÉRATIONNELS

- ◆ Pérenniser la Cyberbase Emploi et développer son offre
- ◆ Répondre aux besoins spécifiques des habitants
- ◆ Promouvoir l'accès aux actions culturelles
- ◆ Faire le lien avec le droit commun (CPAM, Crèches...)

PROGRAMME D' ACTIONS

- ◆ Faire évoluer l'offre de service de la Cyberbase Emploi vers un apprentissage des techniques de recherche d'emploi en ligne (évolution de Pôle Emploi vers la dématérialisation), et développer les partenariats locaux dans l'accompagnement des publics
- ◆ Maintien des actions spécifiques agissant sur les difficultés périphériques : TRE-FLE, Pôle linguistique de proximité (maîtrise de la langue dans la recherche d'emploi), FIE : (femmes issues de l'immigration) FMCE (garde d'enfants), DVFP (articulation temps de vie),
- ◆ Favoriser les partenariats « insertion culture » en favorisant l'accès à la culture pour tous les publics
- ◆ Renforcer les liens avec les services sociaux locaux de la métropole pour favoriser notamment l'accès aux droits
- ◆ Poursuivre le travail engagé entre les acteurs de la petite enfance et les acteurs de l'insertion

INDICATEURS DE RÉSULTAT

- ◆ Nombre et nature des actions proposées
- ◆ Nombre de partenaires mobilisés et engagés
- ◆ Nombre et typologie des personnes bénéficiaires
- ◆ Part des personnes résidant en quartiers prioritaires

- Baisse d'environ 3% du nombre de PLIE chaque année depuis plusieurs années - 451 participants PLIE en 2015 (plus de 50% habitants QPV)
- 2535 jeunes en contact en 2015, 1976 jeunes accompagnés dont 879 nouveaux inscrits. La part des niveaux VI-V bis a augmenté, la part des mineurs a diminué. Taux d'accès à l'emploi a augmenté et reste stable pour la formation.
- Le maillage avec les partenaires du 8^e (coordination 16-25 ans notamment) permet d'apporter une cohérence de discours et de coordonner les interventions réciproques
- Projets spécifiquement créés pour s'adapter aux besoins des publics = Booster, CTI, Nouveau Départ

RENFORCER L'ACCOMPAGNEMENT DES PUBLICS

MOBILISATION DU DROIT COMMUN

État : DIRECCTE (Garantie Jeunes et Parcours Réussite Apprentissage)

Mission Locale

Maison de l'Emploi et de la Formation de Lyon

Ville de Lyon

MAÎTRISE D'OUVRAGE & GOUVERNANCE

Maison de l'Emploi et de la Formation de Lyon

Coordination 16/25 ans du 8^e

PARTENAIRES IMPLIQUÉS

- DIRECCTE
- Pôle Emploi
- Centre d'Information et d'Orientation
- Protection Judiciaire de la Jeunesse + Adsea + Centres sociaux + MJC Laënnec Mermoz + Sport dans la Ville + Altm + SPIP
- Centre Médico Psychologique + Autres

ORIENTATIONS STRATÉGIQUES

REMOBILISER LES PUBLICS DANS LEURS PARCOURS D'INSERTION ET ACTIVER L'ACCÈS AUX PARCOURS D'ACCOMPAGNEMENT RENFORCÉ

ASSURER UNE VEILLE ACTIVE ET DES PROPOSITIONS DE PARCOURS POUR DES JEUNES NEET (NI EN EMPLOI, NI EN FORMATION, NI SCOLARISÉ, NI ÉTUDIANT)

RACCROCHER EN PARCOURS DE FORMATION OU D'INSERTION LES JEUNES SORTIS PRÉMATURÉMENT DU SYSTÈME ÉDUCATIF

PRÉVENIR LE DÉCROCHAGE DES JEUNES EN LYCÉE PROFESSIONNEL ET EN LYCÉE GÉNÉRAL



OBJECTIFS OPÉRATIONNELS

- ◆ Maintenir des modes d'accompagnement diversifiés renforçant la mobilisation et l'investissement des publics dans leur parcours d'accès à l'emploi
- ◆ Coordonner tous les acteurs intervenant auprès des jeunes 16-25 ans en difficulté
- ◆ Mettre en œuvre la Garantie Jeunes



PROGRAMME D' ACTIONS

- ◆ Poursuite de l'action Perspective Emploi
- ◆ Augmentation des entrées dans le PLIE et développement de l'accès à la méthode IOD
- ◆ Poursuite de l'action Chantiers Tremplin pour l'Insertion
- ◆ Poursuivre le projet « Nouveau Départ », Jobs Été
- ◆  Développer les supports de chantiers éducatifs
- ◆ Intégration avant 2017 de 40 jeunes du 8^e dans le dispositif « Garantie Jeunes »
- ◆ Réflexion à mener autour des coopératives jeunes (CEJ)

INDICATEURS DE RÉSULTAT

- ◆ Nombre et typologie des personnes bénéficiaires
- ◆ Nombre de partenaires mobilisés et engagés

**BILAN
& DIAGNOSTIC**

- Un territoire à dominante résidentielle.
- Une polarité commerciale fragile.
- Des locaux en diffus.
- Un partenariat avec les bailleurs sociaux sur l'implantation d'activités.
- Une dynamique d'acteurs ESS.

DÉVELOPPER UNE OFFRE D'ACCUEIL AUX ACTEURS ÉCONOMIQUES ATTRACTIVE

**MOBILISATION DU
DROIT COMMUN**

Accompagnement des entreprises par le développeur économique de la Métropole

**MAÎTRISE D'OUVRAGE
& GOUVERNANCE**

Mission Entrée-Est
Métropole Direction aménagement

**PARTENAIRES
IMPLIQUÉS**

- Métropole DEES, État - ANRU, bailleurs, promoteurs privés, DECA VdL, MDEF (clauses d'insertion)



ORIENTATIONS STRATÉGIQUES

PROFITER DES OPPORTUNITÉS FONCIÈRES POUR DÉVELOPPER UNE OFFRE IMMOBILIÈRE ATTRACTIVE CAR COMPLÉMENTAIRE DES PÔLES TERTIAIRES DE LA VILLE CENTRE ET DES ZONES D'ACTIVITÉS EN PÉRIPHÉRIE (PRIX ABORDABLE, LOCAUX TRÈS DIVISIBLES, LOCAUX À LA VENTE, LOCAUX D'ACTIVITÉ...)

FAVORISER LA MIXITÉ FONCTIONNELLE DES QPV EN ATTIRANT DES ENTREPRISES ET DES SALARIÉS

INTÉGRER DANS LA PROGRAMMATION IMMOBILIÈRE L'ENJEU D'ACCÈS À L'EMPLOI DES HABITANTS DES QPV (CLAUSES D'INSERTION)

RÉVÉLER LA VOCATION ÉCONOMIQUE DES QUARTIERS DANS UN PROJET DE TERRITOIRE

RACCROCHER CES TERRITOIRES À LA DYNAMIQUE ÉCONOMIQUE MÉTROPOLITAINE



OBJECTIFS OPÉRATIONNELS

- ◆ Favoriser, en partenariat avec les bailleurs, l'implantation d'activités solidaires, durables et attractives avec une offre d'hébergement à loyers et surfaces adaptés
- ◆ Dans les locaux en diffus, favoriser la mutualisation des services à destination des habitants des quartiers
- ◆ Inciter à l'intégration de clauses d'insertion dans les marchés privés
- ◆ Valoriser les opérations emblématiques pour le marketing territorial



PROGRAMME D' ACTIONS

- ◆ Accompagner la co-construction de projet cousu-main proposant de nouveaux produits et services aux habitants
- ◆ Intégrer des clauses d'insertion dans les marchés
- ◆ Valoriser et communiquer sur les projets singuliers du territoire

INDICATEURS DE RÉSULTAT

- ◆ Taux d'occupation des locaux d'activité

- Une organisation marchande de part et d'autre du carrefour, un taux de vacance moyen, une concentration des « locomotives », et peu d'activités différenciantes.

CONFORTER L'OFFRE COMMERCIALE DE PROXIMITÉ

MOBILISATION DU DROIT COMMUN

Accompagnement des commerçants par la Direction de l'économie du commerce et de l'artisanat et les chambres consulaires

Service économique
Ville de Vénissieux

MAÎTRISE D'OUVRAGE & GOUVERNANCE

Mission Entrée-Est
Métropole Direction aménagement
Ville de Lyon (DECA)

PARTENAIRES IMPLIQUÉS

- Métropole DEES, État - ANRU, bailleurs, promoteurs, DECA (Ville de Lyon), chambres consulaires, association de commerçants



ORIENTATIONS STRATÉGIQUES

ACCOMPAGNER LA CONSTITUTION D'UNE NOUVELLE OFFRE COMMERCIALE AUX ABORDS DE MERMOZ NORD

ASSURER LA PRÉSENCE D'UNE OFFRE DE PROXIMITÉ ACCESSIBLE À TOUS LES HABITANTS DES QUARTIERS EN FONCTION DU POTENTIEL DE CHAQUE SECTEUR DU QUARTIER

EN ABSENCE DE MARCHÉ VIABLE, S'ASSURER DES CONDITIONS D'ACCÈS À L'OFFRE EN DEHORS DES QUARTIERS

FAVORISER L'ÉMERGENCE ET LA CO-CONSTRUCTION DE FORMES DE COMMERCE INNOVANTES ADAPTÉES AUX BESOINS DES HABITANTS



OBJECTIFS OPÉRATIONNELS

- Soutenir les formes émergentes et innovantes de commerce
- Interroger le pouvoir d'agir économique des habitants
- Agir en lien avec la Ville de Vénissieux



PROGRAMME D' ACTIONS

-  Associer les habitants à l'implantation de nouvelles activités en tant que porteur de projet ou d'utilisateur/client
-  Développer le lien des commerçants avec les Conseils citoyens
- Garantir l'attractivité des locaux commerces (modernisation, accessibilité...)
- Veiller au maintien des « locomotives » commerciales
- Participer à la mise à jour en continue de la base de données « commerces » de la DECA

INDICATEURS DE RÉSULTAT

- Occupation des cellules commerciales
- Niveau de satisfaction des habitants
- Diversité de l'offre commerciale

**BILAN
& DIAGNOSTIC**

Fragilités :

- Un taux de création supérieur à la moyenne nationale dans les quartiers prioritaires, mais plus fragiles.

Atouts :

- La présence d'acteurs de la création / reprise d'entreprise dans le 8^e :
 - clarifier son projet : CitésLab
 - construire son projet : Planet Adam
 - financer son projet : ADIE et RDI
- Un club d'entreprises (Le Pont 8) en cours de constitution.

ENTREPRENARIAT ET DÉVELOPPEMENT D'ACTIVITÉS

MOBILISATION DU DROIT COMMUN

Acteurs de la création LVE
Acteurs de l'innovation territoriale
Club d'entreprises
« Le Pont 8 »

MAÎTRISE D'OUVRAGE & GOUVERNANCE

Mission Entrée-Est
Métropole DIAE (LVE) et
DIE (insertion et ESS)

PARTENAIRES IMPLIQUÉS

- État, Métropole, structures d'accompagnement LVE, CRESS, MdEF, bailleurs, club d'entreprises « Pont 8 »



ORIENTATIONS STRATÉGIQUES

FAVORISER L'ESPRIT D'ENTREPRISE SUR LES QUARTIERS

CONFORTER ET CONTRIBUER À LA VISIBILITÉ DE L'OFFRE DE PROXIMITÉ D'ACCOMPAGNEMENT À LA CRÉATION

PROPOSER DES CONDITIONS D'INSTALLATION ET DE DÉVELOPPEMENT ADAPTÉS AUX CRÉATEURS

ENCOURAGER L'ENTREPRENEURIAT SOCIAL ET L'INNOVATION SOCIALE DANS LES QUARTIERS (« CITOYENNETÉ ENTREPRENANTE »)

SOUTENIR LE DÉVELOPPEMENT DE L'ÉCONOMIE DE PROXIMITÉ

FAVORISER LE DÉVELOPPEMENT D'AFFAIRES ET PARTICULIÈREMENT LES ACHATS SOCIALEMENT RESPONSABLES COMME LEVIER DE DÉVELOPPEMENT POUR LES TPE-PME DU TERRITOIRE ET L'EMPLOI DES PERSONNES EN PARCOURS D'INSERTION



OBJECTIFS OPÉRATIONNELS

- ◆ Promouvoir l'offre globale de proximité en matière d'accompagnement à la création
- ◆ Offrir des conditions d'accueil adaptées et attractives pour les créateurs d'entreprise (notamment immobilières)
- ◆ Développer la détection et l'accompagnement des projets relevant de l'innovation sociale
- ◆ Faciliter le développement d'affaires et le lien avec l'emploi
- ◆ Soutenir l'entrepreneuriat social et solidaire



PROGRAMME D' ACTIONS

- ◆  Pérenniser la présence et améliorer la visibilité des structures d'accompagnement et de financement à la création d'entreprise
- ◆ Développer des solutions d'hébergement adaptées pour accueillir des projets d'innovation sociale
- ◆ Accompagner et fédérer les acteurs de l'ESS
- ◆ Organiser des rencontres professionnelles pour encourager le développement d'affaire entre les TPE-PME du territoire
- ◆ Orienter le développement d'affaire sur des achats socialement responsables (insertion, circuit court, ESS, développement durable...)

INDICATEURS DE RÉSULTAT

- ◆ Nombre de projets accompagnés
- ◆ Nombre de créations et d'implantations de jeunes entreprises
- ◆ Pérennité des entreprises créées sur le territoire
- ◆ Collaborations économiques locales



UN NOUVEAU CONTRAT DE VILLE... CONCERTÉ !

Depuis 2015, des temps d'échange ont permis de dégager des défis à relever ensemble pour l'avenir de chaque quartier. À l'échelle du 8^e, plusieurs centaines de personnes y ont participé. La mise en place des conseils citoyens s'est appuyée sur cette dynamique.

Une politique pour des quartiers prioritaires...

De nombreux quartiers en France sont confrontés à des inégalités profondes et persistantes. La politique de la ville est une politique publique qui vise à réduire ces inégalités de deux manières : d'une part grâce à des actions spécifiques adaptées aux besoins de chaque quartier et d'autre part en mobilisant les autres politiques publiques (emploi, éducation, santé...) pour développer ces territoires. Son approche globale ne dissocie pas les volets urbain, économique et social. Elle se matérialise par un contrat : le Contrat de Ville.

...qui se construit avec ses habitants

Elle reconnaît une place essentielle aux habitants des quartiers concernés. C'est pourquoi une démarche de concertation a été engagée pour écrire les projets à mener sur chacun des quartiers prioritaires du 8^e arrondissement : États-Unis, Langlet-Santy, Mermoz, Moulin-à-Vent. Les habitants et - plus généralement - ceux qui s'investissent ou travaillent sur ces quartiers sont invités à participer par la Ville, la Métropole de Lyon, l'État et les institutions partenaires. Tout au long de l'année 2015, des temps d'échange ont été mis en place. Ils ont permis de dégager des défis à relever ensemble pour l'avenir du quartier. Entre février et juin 2016, 21 ateliers ont permis de discuter des actions à mener prioritairement pour les 5 prochaines années. Ils ont pu rencontrer les acteurs et les animateurs de ces politiques, thème par thème. Ainsi, au vu de la première étape de concertation, 6 sujets ont été retenus :

- 3 communs à tous les quartiers (santé et socio-éducatif, emploi et insertion, prévention et sécurité) ;
- 2 propres à chaque quartier, voire à des parties de ces quartiers (cadre de vie, vie sociale et culturelle) ;
- des ateliers « projet urbain » pour les deux quartiers concernés (Langlet-Santy et Mermoz).

Ces ateliers ont permis aux personnes déjà impliquées dans cette concertation d'approfondir le travail engagé et de nourrir les projets de territoire.