

Comité de Pilotage Plénier de la Convention Territoriale de Lyon

20 juin 2026





Mot d'introduction de M. Augustin PESCHE

Adjoint au Maire de la Ville de Lyon en charge des Jeunesses,
de l'éducation populaire, de la vie associative et de la
Politique de la ville

Mot d'introduction des représentants des institutions



Mot d'introduction de Anne LAYBOURNE

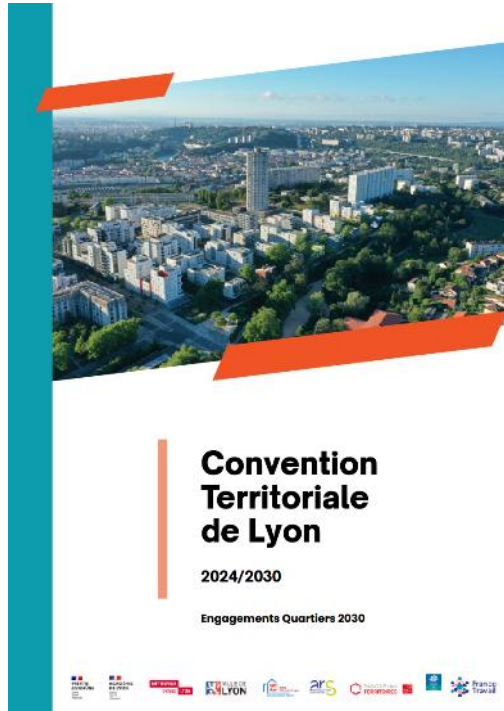
Sous-préfète chargée de la politique de la ville





Présentation du Copil Plénier

Thibaut DESJONQUERES et Pierre GROUSSON
Animateurs / Coordinateurs / Régulateurs du Copil Plénier

COPIL plénier de la CTL 2024 - 2030



 La CTL est le cadre partenarial d'action pour les **quartiers prioritaires lyonnais**, autour de trois composantes : **projets de territoire, volets thématiques, axes transversaux**. Elle vise à **réduire les inégalités, améliorer les conditions de vie et renforcer la cohésion sociale**.

-  Un COPIL pour :
- ✓ Rendre compte de l'action, faire **le point**
 - ✓ Partager les constats, une **lecture collective**
 - ✓ Préparer les ajustements nécessaires d'ici le bilan à mi-parcours 2027

COPIL plénier de la CTL 2024 - 2030

► Partir du vécu des habitants *pour* mettre en discussion l'action publique

Un COPIL plénier qui repose sur une entrée par les perceptions habitantes :

**ce que vivent les habitants →
ce qui est engagé → ce qu'il
faut ajuster**

Une logique pour croiser :

- Ressentis et priorités habitantes ;
- Actions publiques & partenariales ;
- Exemples concrets de terrain ;
- Perspectives d'évolution des politiques menées dans les quartiers.

Les 4 temps de la matinée

1 • TEMPS D'ACCUEIL & OUVERTURE

9h – 9h30

2 • INFORMATION ET ATELIERS

9h30 – 11h05

- EEH : principaux enseignements
- Ateliers thématiques : lecture collective
- Partage en plénière

3 • BAROMÈTRES DES PDT & DES POLITIQUES PUBLIQUES

11h05 – 11h25

4 • « INSPIRATIONS » ET CLÔTURE

11h25 – 12h00

- Table ronde de témoignages
- Mise en perspective et mots de départ



L'enquête écoute habitants

Valérie Pugin et Karl Berthelot – Trajectoires
Thibaut Desjonquères et Pierre Grousseau – Pluricité

L'EEH : partir de la parole des habitants

Un outil d'observation du vécu dans les quartiers



- Recueillir la **perception des habitants** sur leur quartier (QPV et autres quartiers)
- Suivre les **évolutions** dans le temps (socle de questions commun depuis 2008)
- Comparer les perceptions **entre quartiers et avec le reste de la ville**

Une méthode consolidée en 2025



- En 2025 : **2 200 habitants enquêtés**, dont 1 800 en QPV
- Un panel construit avec des critères d'âge, de sexe, de CSP et de niveau de diplôme
- Une partie des habitants est réinterrogée d'une année sur l'autre

Un outil de discussion pour l'action publique



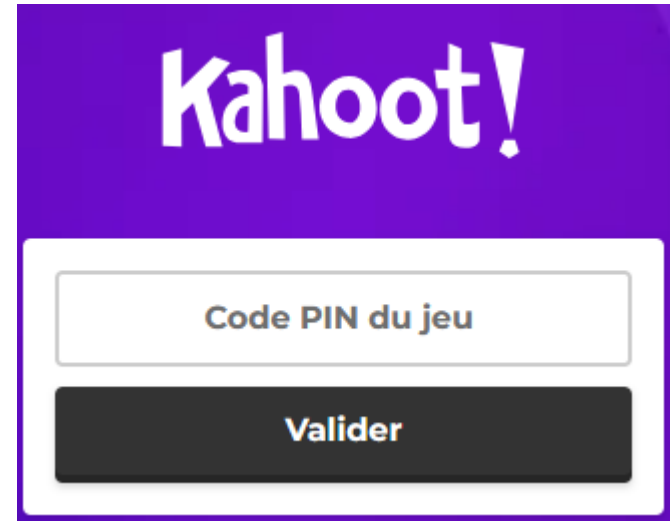
- Permet de capter une parole parfois peu visible, notamment grâce à une **passation majoritairement en face-à-face**
- Des résultats qui servent de **point de départ** pour mettre en discussion les politiques publiques, les **écarts perçus et les priorités d'action**

Connectez-vous avec votre smartphone 📱 !

▶ **OU JOUEZ AVEC VOTRE VOISIN 😊 !**

Dans votre navigateur => **kahoot.it**

Tapez le code PIN... choisissez un pseudo,
et tenez-vous prêt !



Les grands enseignements de l'EEH (1/5)

► BIEN-ÊTRE DANS LE QUARTIER

En 2025, quelle part des habitants de QPV déclarent se sentir bien dans leur quartier ?

- A. 62 %
- B. 72 %
- C. 82 %
- D. 92 %



Les grands enseignements de l'EEH (2/5)

▶ DIFFICULTES RENCONTREES PAR LES HABITANTS


En 2025, quelle difficulté progresse fortement dans les réponses des habitants ?

- A. Trouver un équipement culturel
- B. Chauffer ou rafraîchir son logement ✓
- C. Utiliser les transports en commun
- D. Trouver une association de quartier

Les grands enseignements de l'EEH (3/5)

▶ ACCES AUX SOINS


Par rapport aux habitants hors QPV, les habitants de QPV sont en 2025 :

- A. Plus nombreux à déclarer limiter leurs dépenses de soin
- B. Moins nombreux à déclarer limiter leurs dépenses de soin
- C. Environ autant à déclarer limiter leurs dépenses de soin 

Les grands enseignements de l'EEH (4/5)

▶ FRÉQUENTATION DES ÉQUIPEMENTS CULTURELS

En 2025, quelle est la part des habitants de QPV à indiquer avoir fréquenté un équipement culturel au cours des 6 derniers mois ?

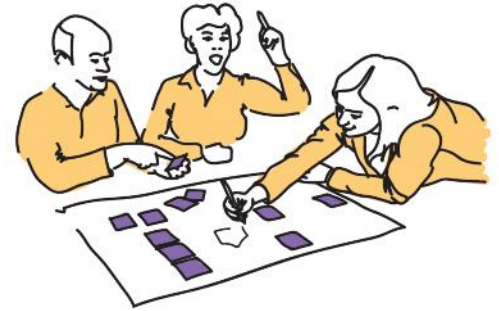
- A. Moins de 15 %
- B. Entre 15 % et 30 %
- C. Entre 31 % et 50 %
- D. Plus de 50 % 

Les grands enseignements de l'EEH (5/5)

▶ PARTICIPATION ET ACTION PUBLIQUE

En 2025, environ quelle part des habitants de QPV déclarent avoir été associés aux décisions publiques concernant leur quartier ?

- A. 1 habitant sur 10
- B. 1 habitant sur 5 ✓
- C. 1 habitant sur 3
- D. 1 habitant sur 2



S'installer en atelier « Fabrique de sens »

- 4 Salons
- 2 ateliers par Salon
- 6 thématiques traitées au total

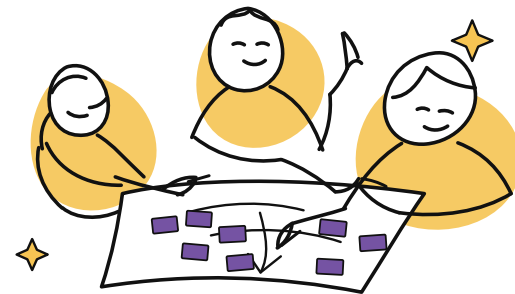
Se répartir dans les salons

► Rejoignez le Salon où vous vous êtes inscrits à votre arrivée !

SALON	THÉMATIQUE 1	THÉMATIQUE 2	ANIMATEURS	RAPPORTEUR
Salon Rouge	Bien vivre dans son quartier	Se sentir en sécurité dans l'espace public	Jordan Parisse	Véronique Coulon-Sow
Salon Rouge	Participer et s'engager dans la vie du quartier	Trouver des services et commerces de proximité	Thibaut Desjonquères	Amar Harrouni
Henri IV	Accéder aux soins et préserver sa santé	Bien vivre dans son quartier	Laurence Langer	Anne-Sophie Rollet
Conservation	Être fier de son quartier et de son image	Participer et s'engager dans la vie du quartier	Pierre Grousseau	Julie Akl-Ruelle

**2* : présentation des résultats des EEH → analyse en groupe → mise en commun
→ Restitution courte en plénière**

Animateur : Jordan Parisse
Rapporteur : Véronique Coulon-Sow



Salon 1

BIEN VIVRE DANS SON QUARTIER

SE SENTIR EN SÉCURITÉ DANS
L'ESPACE PUBLIC

- Présentation des résultats des EEH
- Analyse en groupe :
 - Ce que vous trouvez génial
 - Ce que vous trouvez inquiétant
 - Vos explications / interprétations
- Mise en commun : partage, ce qu'il faut faire bouger



BIEN VIVRE DANS SON QUARTIER



Votre parole
éclaire l'action!

Ce que nous disent les habitants en 2025

LES CHIFFRES CLÉS DE L'EEH 2025



Se sentent bien
dans leur quartier

QPV (Quartiers prioritaires)	HORS QPV (Autres quartiers de Lyon)
---------------------------------	--

82 %

90 %



Souhaitent rester
vivre dans leur
quartier

64 %

74 %



Sont satisfaits
de leur logement

74 %

82 %



Sont satisfaits de la
propreté et de l'entretien
du quartier

62 %

70 %



Se sentent en sécurité
dans leur quartier

72 %

81 %

CE QUI VOUS
INTERPELLE POSITIVEMENT

CE QUI VOUS QUESTIONNE
OU VOUS INQUIÈTE

VOS EXPLICATIONS /
INTERPRÉTATIONS

QUE FAUT-IL CHANGER ?
QUE FAUT-IL ÉVITER DE FAIRE ?

Ce que nous disent les habitants en 2025

LES CHIFFRES CLÉS DE L'EEH 2025



Se sentent
en sécurité
dans leur
quartier

QPV (Quartiers prioritaires)	HORS QPV (Autres quartiers de Lyon)
72 %	81 %



Un membre de
ma famille ou
moi-même avons
été témoin et/ ou
victime d'un acte
de délinquance
dans mon quartier

33 %	45 %
------	------



Au cours des
12 derniers mois,
j'ai été victime
d'un acte de
discrimination

8 %	15 %
-----	------

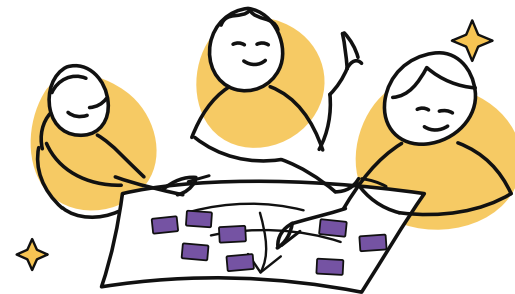
CE QUI VOUS INTERPELLE POSITIVEMENT

CE QUI VOUS QUESTIONNE OU VOUS INQUIÈTE

VOS EXPLICATIONS / INTERPRÉTATIONS

QUE FAUT-IL CHANGER ? QUE FAUT-IL ÉVITER DE FAIRE ?

Animateur : Thibaut Desjonquères
Rapporteur : Amar Harrouni



Salon 2

PARTICIPER ET S'ENGAGER DANS LA
VIE DU QUARTIER

TROUVER DES SERVICES ET
COMMERCES DE PROXIMITÉ

- Présentation des résultats des EEH
- Analyse en groupe :
 - Ce que vous trouvez génial
 - Ce que vous trouvez inquiétant
 - Vos explications / interprétations
- Mise en commun : partage, ce qu'il faut faire bouger

LES CHIFFRES CLÉS DE L'EEH 2025



Adhésion aux
structures socio-culturelles

22 %



Je suis engagé(e)
dans une association ou un collectif
de quartier

11 %



Je serais prêt(e) à participer
à des groupes ou des rencontres,
à réfléchir sur des projets,
des améliorations possibles pour mon quartier

28 %



J'ai été associé(e)
aux décisions publiques
affectant mon quartier

20 %



J'ai été informé au sujet
de décisions publiques locales

12 %



J'ai été consulté/je me
suis exprimé au sujet de
décisions publiques locales

11 %

QPV
(Quartiers prioritaires)

CE QUI VOUS
INTERPELLE POSITIVEMENT

CE QUI VOUS QUESTIONNE
OU VOUS INQUIÈTE

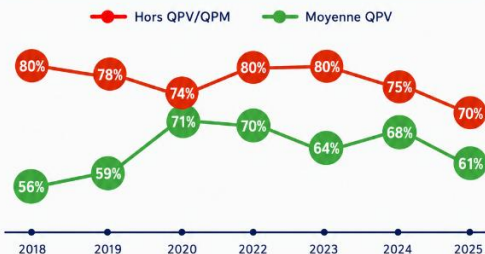
VOS EXPLICATIONS /
INTERPRÉTATIONS

QUE FAUT-IL CHANGER ?
QUE FAUT-IL ÉVITER DE FAIRE ?



LES CHIFFRES CLÉS DE L'EEH 2025

Je juge favorablement l'évolution des **commerces** de mon quartier



61% des habitants de QPV se disent satisfaits de l'évolution des commerces de leur quartier en 2025.

Une part en nette diminution par rapport à 2024 (-7 points).
La baisse de satisfaction se remarque aussi parmi les habitants hors QPV/QPM (-5 points en un an).

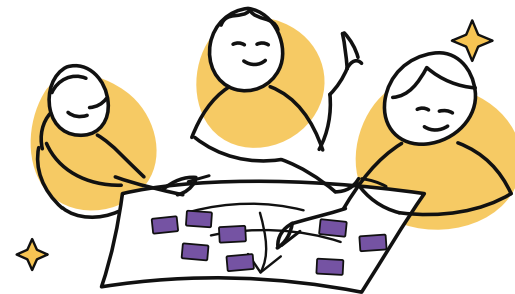
CE QUI VOUS
INTERPELLE POSITIVEMENT

CE QUI VOUS QUESTIONNE
OU VOUS INQUIÈTE

VOS EXPLICATIONS /
INTERPRÉTATIONS

QUE FAUT-IL CHANGER ?
QUE FAUT-IL ÉVITER DE FAIRE ?

Animateur : Laurence Langer
Rapporteur : Anne-Sophie Rollet



Salon 3

ACCÉDER AUX SOINS ET PRÉSERVER
SA SANTÉ

BIEN VIVRE DANS SON QUARTIER

- Présentation des résultats des EEH
- Analyse en groupe :
 - Ce que vous trouvez génial
 - Ce que vous trouvez inquiétant
 - Vos explications / interprétations
- Mise en commun : partage, ce qu'il faut faire bouger



ACCÉDER AUX SOINS ET PRÉSERVER SA SANTÉ



Votre parole
éclaire l'action!

Ce que nous disent les habitants en 2025

LES CHIFFRES CLÉS DE L'EEH 2025

	QPV (Quartiers prioritaires)	HORS QPV (Autres quartiers de Lyon)
Mon état de santé me paraît satisfaisant	83 %	87 %
Je limite mes dépenses de santé	24 %	22 %
J'ai des difficultés pour consulter un spécialiste	38 %	45 %
J'ai des difficultés pour consulter un médecin généraliste	28 %	32 %

CE QUI VOUS
INTERPELLE POSITIVEMENT

CE QUI VOUS QUESTIONNE
OU VOUS INQUIÈTE

VOS EXPLICATIONS /
INTERPRÉTATIONS

QUE FAUT-IL CHANGER ?
QUE FAUT-IL ÉVITER DE FAIRE ?



BIEN VIVRE DANS SON QUARTIER



Votre parole
éclaire l'action!

Ce que nous disent les habitants en 2025

LES CHIFFRES CLÉS DE L'EEH 2025



Se sentent bien
dans leur quartier

QPV (Quartiers prioritaires)	HORS QPV (Autres quartiers de Lyon)
---------------------------------	--

82 %

90 %



Souhaitent rester
vivre dans leur
quartier

64 %

74 %



Sont satisfaits
de leur logement

74 %

82 %



Sont satisfaits de la
propreté et de l'entretien
du quartier

62 %

70 %



Se sentent en sécurité
dans leur quartier

72 %

81 %

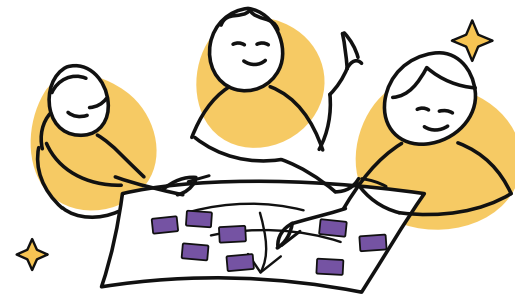
CE QUI VOUS INTERPELLE POSITIVEMENT

CE QUI VOUS QUESTIONNE OU VOUS INQUIÈTE

VOS EXPLICATIONS / INTERPRÉTATIONS

QUE FAUT-IL CHANGER ? QUE FAUT-IL ÉVITER DE FAIRE ?

Animateur : Pierre Grousseau
Rapporteur : Julie Akl-Ruelle



Salon 4

ÊTRE FIER DE SON QUARTIER ET DE
SON IMAGE

PARTICIPER ET S'ENGAGER DANS LA
VIE DU QUARTIER

- Présentation des résultats des EEH
- Analyse en groupe :
 - Ce que vous trouvez génial
 - Ce que vous trouvez inquiétant
 - Vos explications / interprétations
- Mise en commun : partage, ce qu'il faut faire bouger



ÊTRE FIER DE SON QUARTIER ET DE SON IMAGE

Ce que nous disent les habitants en 2025



*Votre parole
éclaire l'action!*

LES CHIFFRES CLÉS DE L'EEH 2025



CE QUI VOUS
INTERPELLE POSITIVEMENT

CE QUI VOUS QUESTIONNE
OU VOUS INQUIÈTE

VOS EXPLICATIONS /
INTERPRÉTATIONS

QUE FAUT-IL CHANGER ?
QUE FAUT-IL ÉVITER DE FAIRE ?

LES CHIFFRES CLÉS DE L'EEH 2025



Adhésion aux
structures socio-
culturelles

QPV

(Quartiers prioritaires)

22 %



Je suis engagé(e)
dans une association
ou un collectif
de quartier

11 %



Je serais prêt(e) à
participer à des groupes
ou des rencontres, à
réfléchir sur des projets,
des améliorations possibles
pour mon quartier

42 %



J'ai été associé(e)
aux décisions publiques
affectant mon quartier

20 %



J'ai été informé au sujet
de décisions publiques
locales

12 %



J'ai été consulté/je me
suis exprimé au sujet de
décisions publiques
locales

11 %

CE QUI VOUS
INTERPELLE POSITIVEMENT

CE QUI VOUS QUESTIONNE
OU VOUS INQUIÈTE

VOS EXPLICATIONS /
INTERPRÉTATIONS

QUE FAUT-IL CHANGER ?
QUE FAUT-IL ÉVITER DE FAIRE ?



Restitution des ateliers

Baromètres des PDT et des Politiques publiques

Des baromètres annuels dans un dispositif d'évaluation à plusieurs niveaux

4 niveaux de lecture de l'action publique



Quartiers

Baromètres PDT
Par défis



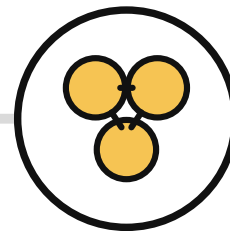
Commune

Programmations
+ Droit commun



Métropole

Évaluation du
Contrat de ville



Dispositifs

Évaluations
Spécifiques

Du suivi local à l'évaluation globale : une lecture complémentaire et progressive

Focale sur les baromètres des PDT et leurs V0

SUIVRE



- l'avancement des défis définis dans chaque Projet de territoire

COMPRENDRE

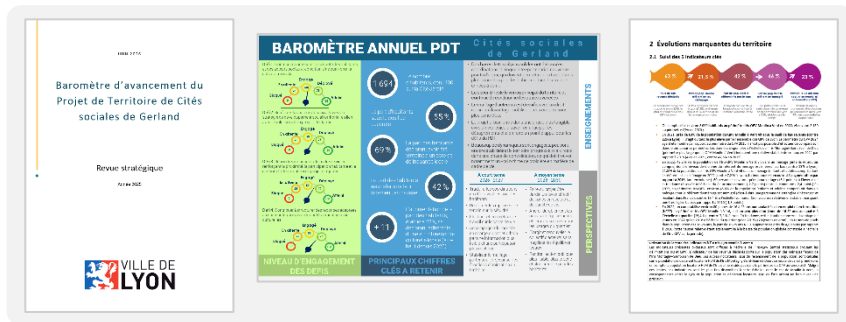


- les dynamiques engagées, les premiers effets et les points de vigilance

AJUSTER



- les priorités de travail en vue du bilan à mi-parcours et de la suite de la CTL



Dans un dispositif d'évaluation à plusieurs niveaux, un bilan évaluatif de l'avancement par défis est produit chaque année à l'échelle de chaque projet de territoire (PDT) => le baromètre.

Des V0 produites sur chaque PDT, à enrichir et finaliser par les habitants 😊 !



Premiers enseignements issus des V0

► Une logique d'un **point d'étape stratégique** plutôt qu'un bilan exhaustif

DYNAMIQUES OBSERVÉES

Une phase de mise en mouvement : ouverture ou consolidation de lieux-repères, montée en puissance de coordinations locales, premières actions d'aller-vers, structuration de réponses autour des jeunes, de l'accès aux droits, du cadre de vie et du lien social...

POINTS DE VIGILANCE

Les effets restent encore fragiles et inégaux **selon les territoires**. Plusieurs dynamiques reposent sur quelques acteurs moteurs, avec des enjeux de continuité, de lisibilité pour les habitants, de moyens et de passage d'actions ponctuelles à des réponses plus durables.

ENJEUX TRANSVERSAUX

Trois enjeux ressortent fortement : mieux **rendre visibles les ressources** existantes, renforcer la **présence de proximité et l'aller-vers**, et articuler davantage les **actions autour de parcours habitants**, en particulier pour les jeunes, les familles, les personnes isolées et les publics éloignés des droits.

SPÉCIFICITÉS TERRITORIALES

Chaque territoire appelle une lecture différenciée : quartiers en structuration récente, quartiers en transformation urbaine, quartiers marqués par l'isolement, quartiers de passage, grands quartiers mosaïques ou quartiers anciens très denses. Les baromètres confirment l'importance **d'adapter les priorités aux réalités** vécues localement.

Les baromètres soulignent des situations très contrastées :

par exemple La Duchère articule transformation urbaine et fragilités sociales, les États-Unis posent un enjeu de grand quartier mosaïque, MVG concentre des enjeux d'accès aux droits et d'hospitalité, tandis que La Vallonnière et Laënnec sont encore dans une phase de structuration récente.

Focale sur la thématique culture

► Quelle évolution de la prise en compte des **droits culturels** dans les QPV ?

Méthode

Evaluer la mobilisation du « **droit commun** » culture, les coopérations et les effets de territorialisation dans les quartiers prioritaires



93%

des signataires de la Charte ont conduit des actions en direction des habitants des QPV

25 800

personnes touchées par la programmation culturelle Politique de la Ville en 2024

4,6%

des abonnés BML résident en QPV, pour environ 8% de la population lyonnaise

CE QUE L'ÉVALUATION MONTRE :

- Un engagement de la Ville par des équipes dédiées**
A la DAC, au sein des structures culturelles (services des publics ou de développement culturel) et dans les Missions territoriales...
- Une dynamique réelle de territorialisation et de mobilisation**
Droit commun culture, Charte, EAC, bibliothèques, équipements et projets hors les murs sont davantage orientés vers les QPV, mais de façon encore hétérogène
- Un changement de logique culturelle**
Les habitants sont moins seulement « publics » : ils deviennent contributeurs, témoins, interprètes, co-auteurs et producteurs de récits culturels.

Préconisations

- **Passer d'actions ponctuelles à de vrais parcours** culturels suivis dans la durée
- **Sécuriser les moyens humains** : médiation, aller-vers, coordination territoriale
- **Mieux piloter** : plans d'action, indicateurs, retours d'expérience et ciblage territorial

Table ronde

- Témoignages de porteurs de projets
- Réactions aux EEH, aux baromètres et aux échanges

Modérateur : Thibaut
Desjonquères

▶ **Morgane GIL**
Ebulliscience

▶ **Mélanie PLASSE**
Blöffique Théâtre

▶ **Christian ORIOLE**
Emmanuel CHATELAIN
Centre social Champvert

▶ **Céline CARDUCCI**
Musée de
l'imprimerie



Mot de conclusion de M. Grégory DOUCET

Maire de la Ville de Lyon



Mot de conclusion de M. Alexandre VINCENDET

Vice-président de la Métropole de Lyon
Habitat, renouvellement urbain, aménagement urbain et
politique de la ville



Mot de conclusion de Anne LAYBOURNE

Sous-préfète chargée de la politique de la ville