

## FICHE TERRITOIRE LYON

*VDL/DDT/Mission Observation Evaluation / LLS-CM – 20/04/15- V0*

### Fiche synthétique Lyon

#### **Remarque :**

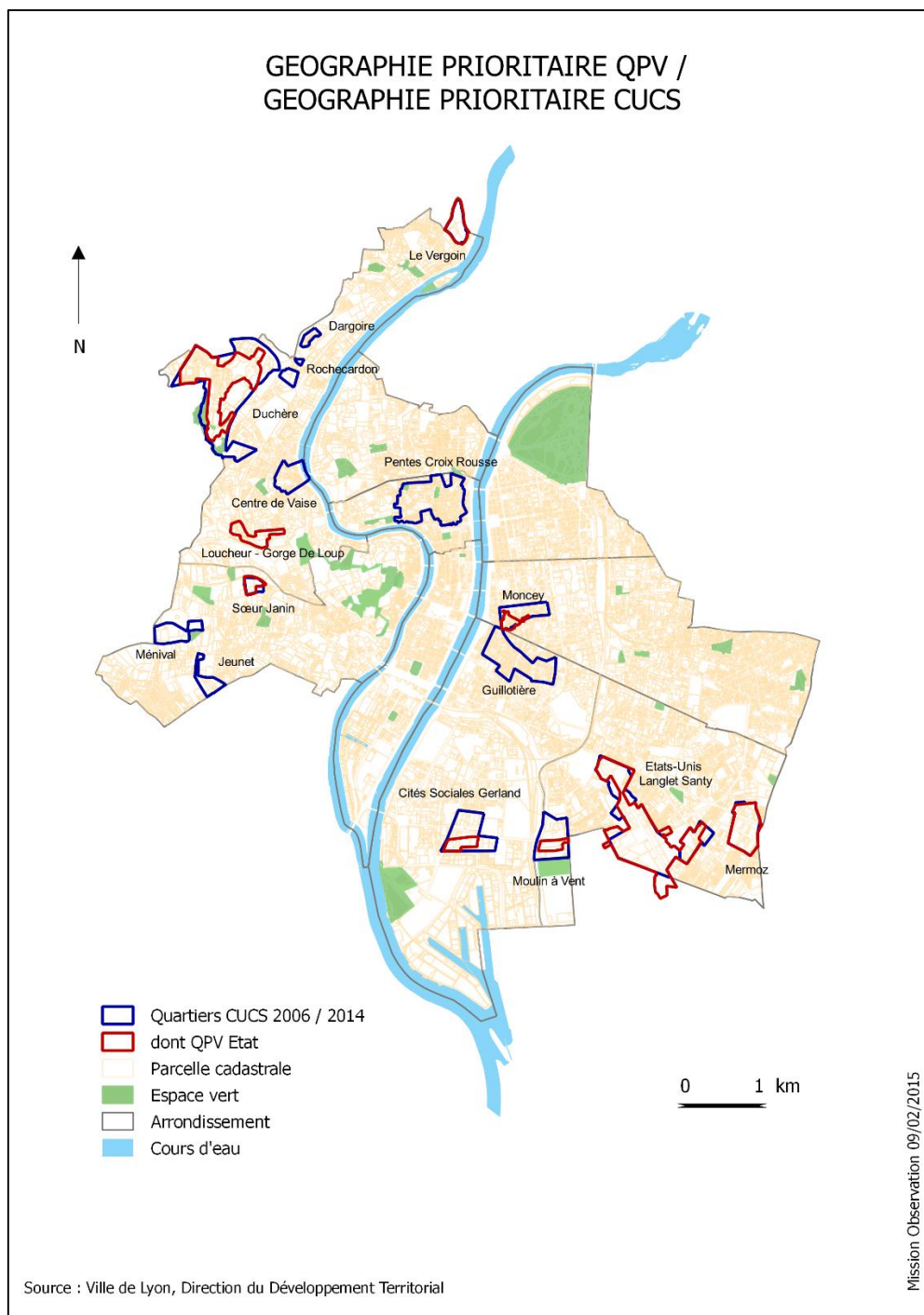
- Il existe un dossier complet à l'échelle de Lyon réalisé par l'Insee avec une série de données à différentes dates. Ce fichier est disponible sur le site vlko.org (« à propos des données » en bas de la page à droite) ou directement sur le site de l'Insee.
- De même, il existe ces mêmes fichiers à l'échelle des 9 arrondissements de Lyon. Ils sont disponibles directement sur le site de l'Insee (« Thèmes » → « Territoires » → « Régions, départements et villes de France »)

## SOMMAIRE

I. Présentation générale de la ville.....	3
A. Données de population : pyramide des âges.....	4
B. Structure de l'activité des habitants .....	4
C. Les niveaux de diplômes de la population.....	5
D. Présentation de la structure familiale .....	6
E. Données relatives à l'activité et aux entreprises.....	6
II. Indicateurs clés de fragilité.....	7
A. Emploi .....	7
B. Revenus.....	8
C. Autres indicateurs clés.....	9

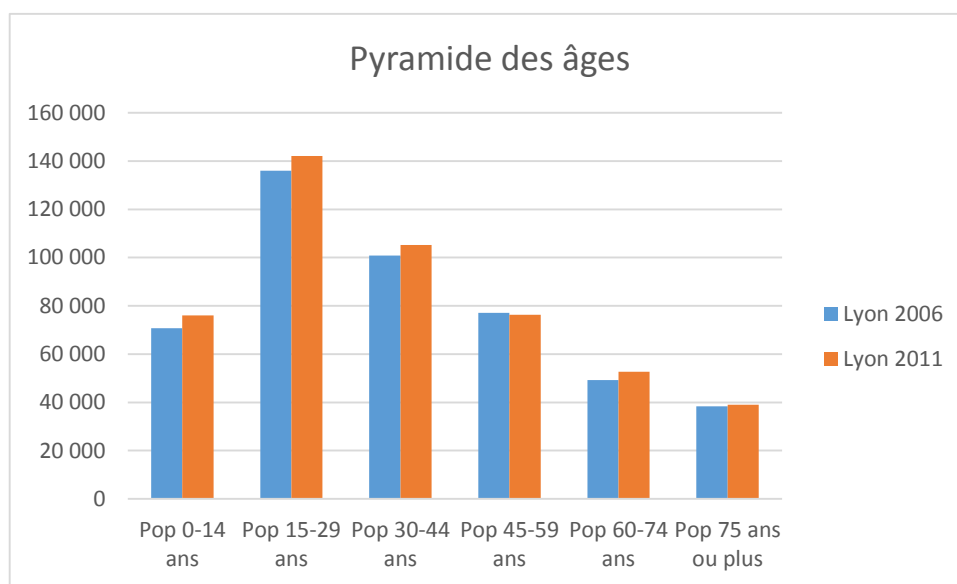
## I. Présentation générale de la ville

Source : Insee 2011	Population 2011	Revenu médian par unité de consommation 2011
Ville de Lyon	491 268	21 724

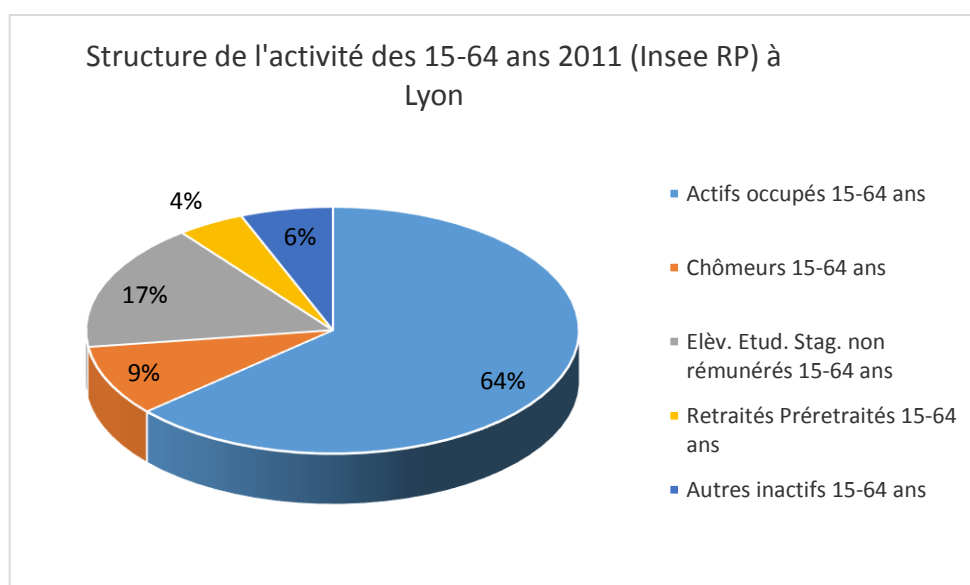


Sources Insee 2011	Pop 2011	Var. pop. 2006/2011	Nb de logements 2011	Dont % résid. HLM louées vide 2011	Revenu médian / UC 2011 - Insee DGFIP	1er décile RFUC DGFIP INSEE 2011
Lyon	491 268	4,0%	279 542	14,4%	21724	6575
Grand Lyon	1 306 972				20 334	6315

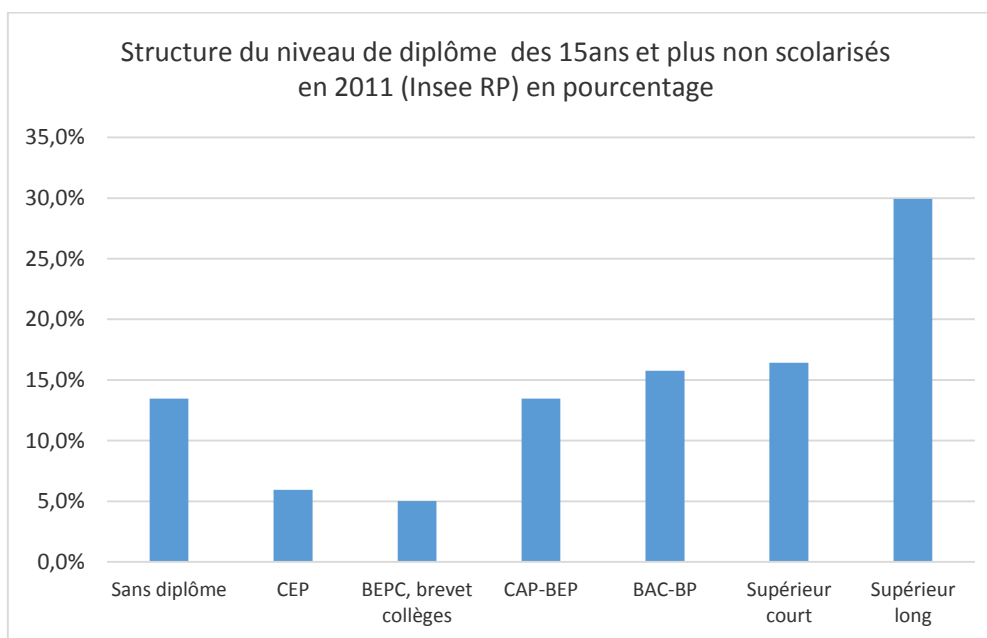
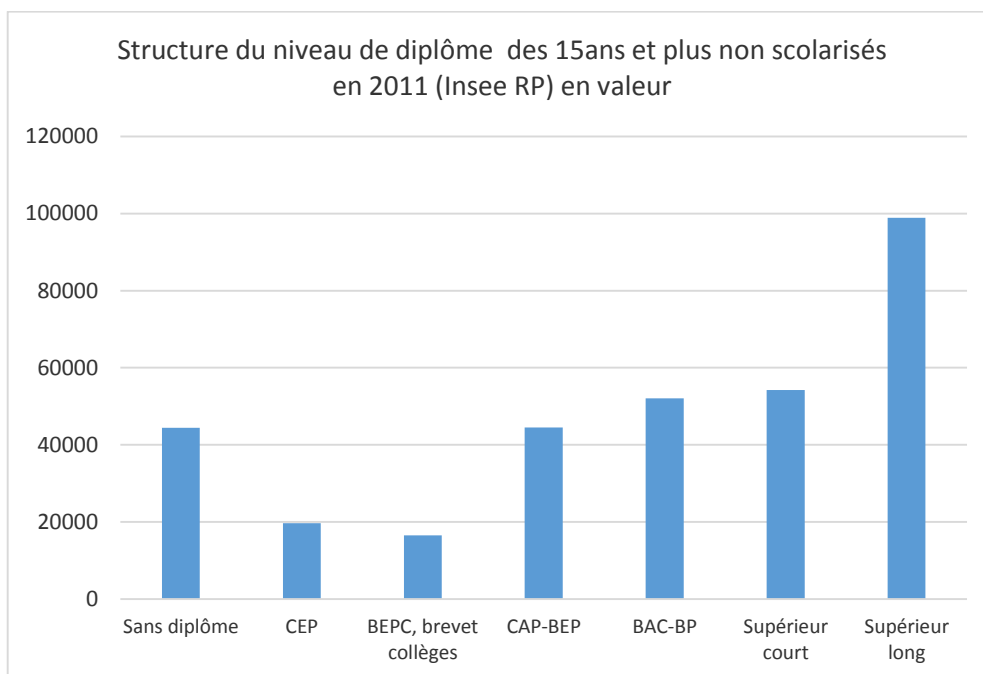
### A. Données de population : pyramide des âges



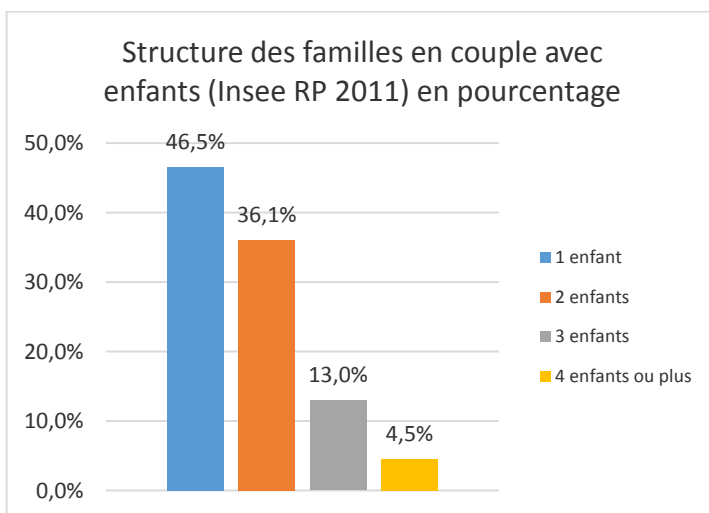
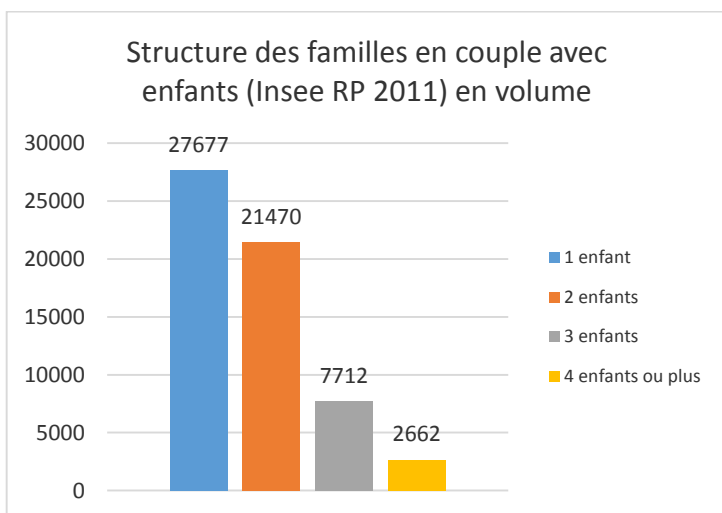
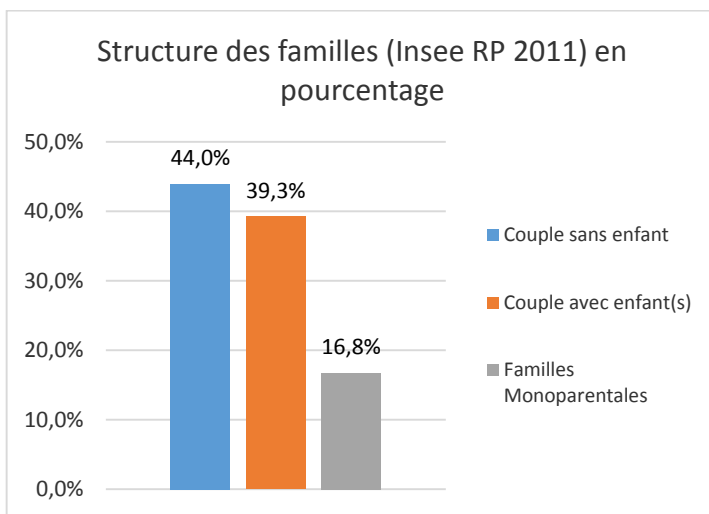
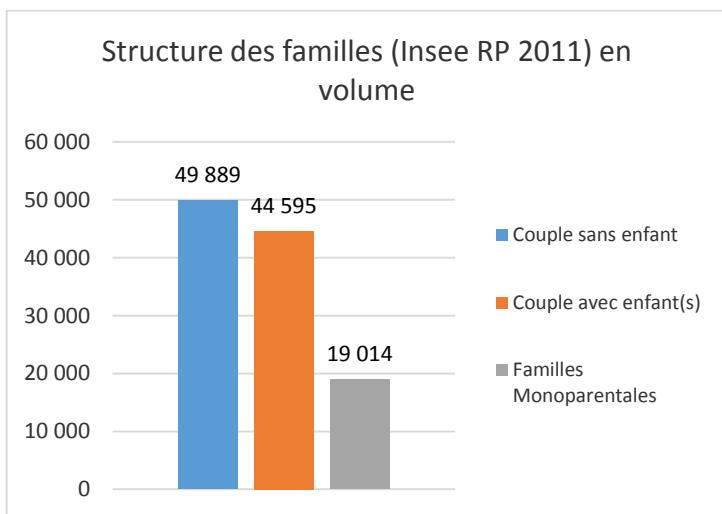
### B. Structure de l'activité des habitants



### C. Les niveaux de diplômes de la population



## D. Présentation de la structure familiale

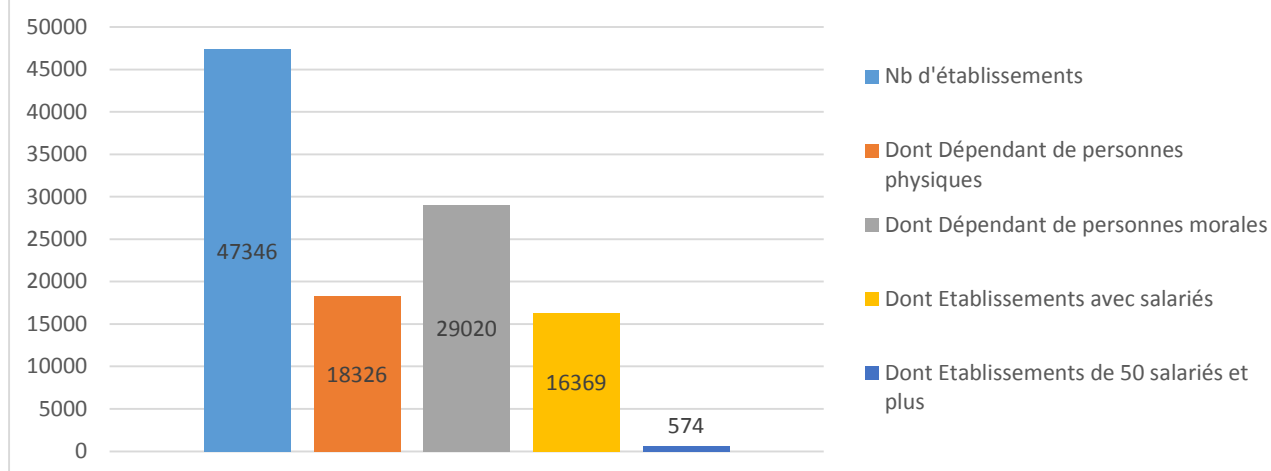


## E. Données relatives à l'activité et aux entreprises

Taux de mixité fonctionnelle (indicateur de l'équilibre entre les fonctions résidentielles et activité, calcul : Nombre de salariés au lieu de travail / nombre d'habitants) :

- Ville de Lyon : 53,43% (Insee RP 2009) pour 100 habitants, l'iris accueille 34,5 salariés (lieu de travail).

## Caractéristiques des entreprises (Sirene 2013)



## II. Indicateurs clés de fragilité

## A. Emploi

	Lyon
Demandeurs d'emploi inscrits à Pôle Emploi (1er janvier 2014 - source PE - trait. MDEF)	43 429
Dont moins de 25 ans	5 660
Dont longue durée (>12 mois)	
Nombre d'allocataires percevant le Revenu de Solidarité Active (Source : INSEE CNAF 2013)	17 512
Chômeurs 2011 (sens Insee) 15-64 ans	
Taux de non emploi <sup>1</sup>	

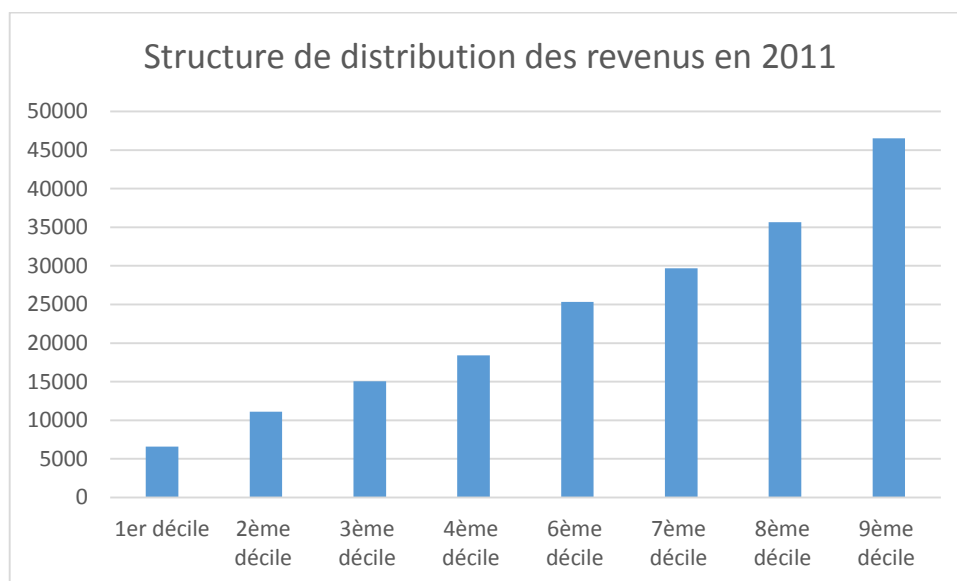
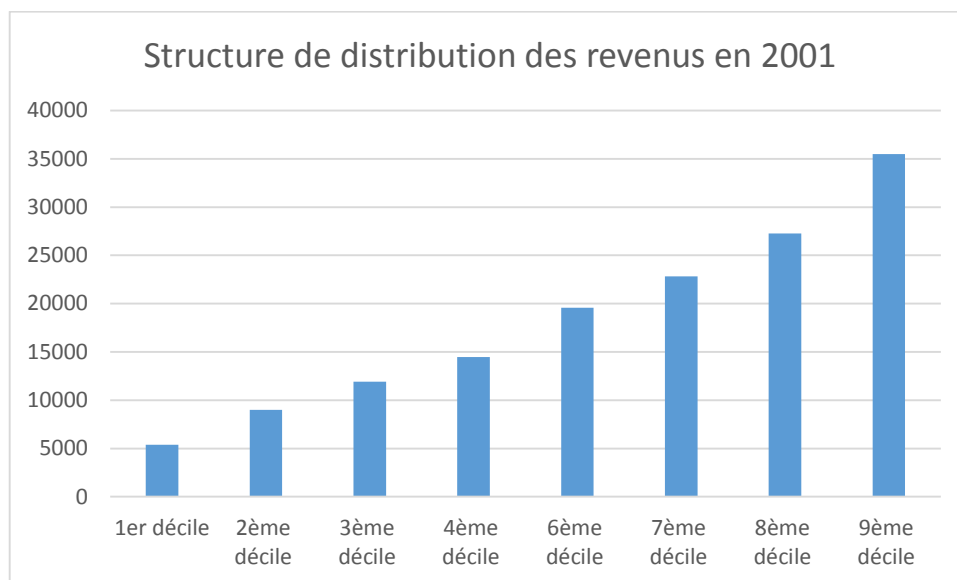
## Besoins de formation des 15-24 ans :

Part des 15-24 ans dont le niv de diplôme est inférieur au DNB (Insee RP 2010)	17,3%
--	-------

<sup>1</sup> Ou taux de chômage au sens du recensement. Ce taux n'est pas comparable au taux de chômage BIT, qui est couramment utilisé comme référence nationale et dans les media. Ce taux rapporte le nombre de personnes se déclarant chômeurs au nombre d'actifs (en emploi + chômeurs), son mode de calcul et ses dates de références le rendent incomparable au taux de chômage « classique ».

## B. Revenus

L'écart entre le revenu maximum des 10 % les plus pauvres et le revenu minimum des 10 % les plus riches est passé de 30 103 euros en 2001 à 39 938 euros en 2011.



Part des allocataires dont le revenu est constitué à plus de 50 % de prestations sociales CAF 2012 (Source : INSEE CNAF 2012)	
--	--



## C. Autres indicateurs clés

**Approche de la santé**

Taux d'ALD 2012 (CPAM-Trait. ARS)	13,6%
2012 - %Population bénéficiaire de la CMUC (Source : CPAM-Trait. ARS)	9,5%
Taux moyen Prévention buccodentaire 2010 2012 (Source : CPAM Trait. ARS 2010-2012)	26%

**Approche de la précarité éducative**

Part des Moins de 18 ans ben CMUC - Pop ref : Population couverte CNAM (Source : INSEE CNAM 2012)	13,8%
% Pop. 2-16 ans Réf. Men. Infra DNB (LR -RP2009) (Source : INSEE 2009)	