

p.5 DOSSIER

LIVRAISON DE LOGEMENTS NEUFS → 200 NOUVELLES FAMILLES À LA DUCHÈRE



p.4

À VOTRE SERVICE
Nouveau centre dentaire

p.9

EN IMAGES
Le Plateau se révèle

p.10

ON EN PARLE
520 – 530 : en avant le relogement

Du haut niveau à la halle Diagana



Fidèle à son statut de plus grande halle couverte du quart sud-est de la France, la halle Diagana a accueilli du beau monde les 30 et 31 janvier pour les championnats interrégionaux Auvergne – Rhône-Alpes. Quelques athlètes d'envergure internationale ont ainsi fait leur rentrée sur la piste bleutée de La Duchère, dont le médaillé olympique Christophe Lemaitre. Le sociétaire de l'AS Aix-les-Bains, qui avait déjà livré une belle performance à la halle Diagana en 2015 (6'57" / 60 m), s'est à nouveau imposé sans pour autant battre son record (6'65"). Qu'importe, le spectacle était beau!



Nouvelle fenêtre sur La Duchère

Tout nouveau, tout beau : www.lyonduchere.org change de peau! Menu de navigation simplifié, design moderne, accent sur les atouts du quartier, le site se veut le reflet d'une nouvelle Duchère. Côté pratique, vous retrouverez en téléchargement toutes les publications sur le Grand Projet de Ville (dont votre *Ville en Vue*) ainsi que l'agenda des événements du quartier. Et pour ne rien manquer de l'actualité de La Duchère, rejoignez-nous sur Facebook en « likant » la page Projet Lyon La Duchère!



Kanto Daoud en tant qu'acteur), *Pulsion* est le premier épisode d'une série « post-apocalyptique » née de l'imagination de ces deux passionnés, qu'ils espèrent pouvoir porter à l'écran. Avis aux amateurs : ils recherchent du matériel et des acteurs! Les contacter : jackiland123@gmx.fr

12 et 16 ans

C'est l'âge des cinéastes en herbe auteurs de *Pulsion*, un court-métrage projeté en février à CinéDuchère dans le cadre du projet J'M le cinéma. Le jeune réalisateur, Andrew Quenea, est Duchérois et a trouvé tout près de chez lui le décor pour son film : le bois de Balmont! Entièrement tourné avec des moyens « maison » (une petite caméra, un pied, un rouleau de scotch et son ami

Le beau parcours des U19



L'équipe U19A de Lyon Duchère AS a marqué la saison en atteignant, pour la première fois de l'histoire du club, les 16^e de finale de la Coupe Gambardella (coupe de France des moins de 19 ans). Les Jaune et Rouge ont enchaîné les exploits : d'abord face à l'ASSE (2-2, 4tab3) puis face à Evian TG (1-1, 5tab3), deux clubs professionnels.

C'est face à l'ogre Olympique Lyonnais qu'ils se sont finalement inclinés le 28 février (0-1), lors d'un match exceptionnel joué au Stade de Balmont devant 1500 personnes. Les U19 quittent la compétition par la grande porte, portant haut l'honneur du club et des supporters duchérois!



Une destination « panoramique »

Panoramique, la vue qui s'offre à nous depuis la 3^e colline de Lyon. Panoramique aussi, le tour d'horizon de La Duchère que vous propose la nouvelle brochure du même nom, éditée par la Mission Lyon La Duchère et la SERL. Son objectif ? Aller à l'encontre des préjugés – dont beaucoup sont désormais dépassés – que nos voisins Grands-Lyonnais nourrissent parfois à l'égard de La Duchère. En donnant à voir les potentialités du quartier, sa vitalité et son humanité. À télécharger sur www.lyonduchere.org



Voyage corporel et musical dans le quartier

« On a le droit de parler, mais pas avec sa bouche... Ici, on parle avec son corps! » En un an d'ateliers de danse avec les élèves des Églantines, les artistes chorégraphiques Emilie Harache et Fanny Bonneau ont su éveiller les petits Duchérois à l'expression corporelle. De l'avis de tous – enfants, parents, enseignants –, les résultats sont étonnants : « On voit la confiance en eux des enfants évoluer, leur rapport à eux-mêmes et aux autres aussi. » Portées par cette expérience, les artistes de la compagnie « Chahuts d'étoiles » ont donc lancé un nouveau projet, soutenu dans le cadre du Grand Projet de Ville. L'idée ? Monter un spectacle chorégraphique où le voyageur Pitt'Ocha – personnage d'albums pour enfants – découvre La Duchère. Petite particularité toutefois : si les ateliers avec les enfants continuent, les danseuses veulent aussi ouvrir le chemin de

la création à tous les Duchérois. Ateliers de danse, d'exploration sonore du quartier, de création musicale, de fabrication d'objets : c'est donc une belle invitation artistique adressée aux habitants. Pour découvrir le projet, rdv à la présentation dansée jeudi 7 avril à 18h (école maternelle des Dahlias). Pour participer, cap sur les ateliers et stages (auprès des deux partenaires locaux du projet : MJC, 24 au 25 mars - CS Sauvegarde, 13-14 avril).

PLUS D'INFOS

www.chahutdetoiles.wordpress.com ou MJC (04 78 35 39 21) ou CS Sauvegarde (04 78 35 77 47)

Ce projet est mené grâce au fond de dotation InPACT-Initiative pour le partage culturel et soutenu par l'association Pitt'Ocha pour un monde de sons.

À votre service

NOUVEAU CENTRE DENTAIRE

Ils ont investi le dernier étage du Médicentre en mai dernier. Trois chirurgiens-dentistes et un orthodontiste proposent leurs services aux Duchérois au sein d'un centre parfaitement équipé.

Si l'on se fie à leurs agendas bien remplis, les praticiens du centre dentaire ont déjà su faire leurs preuves à La Duchère. D'abord parce que l'ouverture de cette clinique répondait à un besoin sur le quartier, jusque-là peu pourvu en dentistes (seul un est en activité, à Balmont). Mais aussi grâce à la qualité des soins prodigués dans ce centre moderne. « *L'équipe est expérimentée, avec un matériel de dernière génération, à l'image de notre équipement de radiographie 3D, assure Laurent De Dona, directeur de la structure. Nous ne sommes pas une clinique low-cost. Nous garantissons des soins de qualité, adaptés à chaque patient.* » Soins et prothèses dentaires, chirurgie orale, orthodontie, les actes pratiqués sont variés. Les patients, eux, viennent de La Duchère, Vaise ou l'Ouest lyonnais. De plus l'établissement surveille ses tarifs et assure à chacun la meilleure prise en charge du traitement, notamment en pratiquant le tiers-payant

LE MÉDICENTRE, UN PÔLE SANTÉ POUR TOUT LE QUARTIER

- › 4 médecins généralistes
- › 1 centre dentaire
- › 1 cabinet de masso-kinésithérapie
- › 1 ostéopathe
- › 1 sage-femme
- › 1 sophrologue
- › 1 praticienne en médecine traditionnelle chinoise

Sécurité Sociale et mutuelles. La Couverture Médicale Universelle (CMU) y est également acceptée. « *Rien de plus normal, assure Laurent De Dona, tout le monde doit être soigné de la même façon.* » Une philosophie renforcée par la présence voisine des autres professionnels du Médicentre.

« *Cette synergie entre professionnels de santé est essentielle, pour les médecins comme pour les habitants. Quand nos patients se plaignent d'autres maux, on les oriente vers les thérapeutes adaptés. C'est un vrai plus!* »

► CONTACT CENTRE DENTAIRE

5, place Abbé Pierre - 04 28 38 24 80
www.clinique-dentaire-lyon.fr

Figure de quartier

LE LIEN THÉÂTRE, THÉÂTRE CITOYEN

L'art comme moyen d'ouvrir et transformer notre regard sur la société, tel est le credo de la compagnie le Lien Théâtre, en résidence à la MJC Duchère.

L'espace public est leur scène, les passants leurs spectateurs : au Lien Théâtre, on a abandonné le théâtre conventionnel pour aller au plus proche des gens. « *Nous pratiquons un théâtre citoyen, qui provoque le dialogue avec les spectateurs, qui fait réfléchir sur des questions de société.* », résume Anne-Pascale Paris, metteuse en scène de la compagnie. Leur résidence à la MJC, soutenue dans le cadre du Grand Projet de Ville, les amène depuis deux ans à travailler auprès d'un public non conquis d'avance : les 16-

25 ans. Au pied des immeubles ou dans les structures de quartier, ils vont donc jouer des courtes scènes directement auprès des jeunes. De quoi susciter réactions et discussions. « *On aborde des questions qui les touchent : le travail, l'argent, les rapports filles-garçons etc. Et puis on discute, on réfléchit, on rejoue la scène avec eux.* » Entre leurs instantanés de rue, leurs ateliers hebdomadaires et leur participation à divers projets du quartier, les artistes du Lien Théâtre sont désormais connus et appréciés des jeunes comme des parents. « *Et quand une thématique revient souvent sur le tapis, on en fait un spectacle, où on aborde cette question avec une approche artistique.* », explique Anne-Pascale Paris. La metteuse en scène et son équipe ont d'ailleurs en projet un spectacle inspiré de leurs expériences duchéroises, consacré au passage de l'adolescence à l'âge adulte. Sujet complexe qu'ils aborderont via le mythe – approprié! – du Labyrinthe... Mais patience, ce sera pour la saison 2017-2018!



► ATELIERS À LA MJC

le mercredi à 18h pour les jeunes
et le vendredi à 14h pour les parents.
Infos : 04 69 16 08 86
www.lelientheatre.com



200 NOUVELLES FAMILLES À LA DUCHÈRE

Entre l'automne 2015 et le printemps 2016, cinq résidences flambant neuves ouvrent leurs portes – et celles du quartier! – à de nouveaux habitants. Une offre d'habitat à La Duchère qui s'inscrit dans la seconde phase de reconstructions du Projet et prône plus que jamais la qualité de vie. Petit tour du propriétaire...

C'est reparti pour les pendaisons de crémaillère! Après la reconstruction de 1000 logements entre 2005 et 2013, le quartier de La Duchère voit depuis peu de nouvelles résidences s'animer. Des fleurs aux balcons, des rideaux aux fenêtres, pas de doute, les habitants ont pris leurs quartiers! À l'automne dernier, 197 logements répartis en quatre résidences (voir carte page suivante) ont été livrés sur le Plateau. Un cinquième programme de 29 logements suivra ce printemps, alors que du côté de La Sauvegarde, une résidence est attendue pour la fin d'année. À l'horizon 2018, ce sont en tout plus de 830 logements qui seront sortis de terre à La Duchère dans cette seconde phase de reconstructions.

Des tarifs attractifs

Toutes ces résidences fraîchement livrées ou à venir sont un nouvel appel à la diversité de l'habitat dans le quartier. À l'image de la première phase de reconstructions, l'habitat neuf à La Duchère se caractérise

par sa grande diversité. Du studio au T5, en accession libre ou sociale, en location (libre, sociale, intermédiaire) ou même en résidence étudiante : il y en a pour tous les goûts et (presque) toutes les bourses! Côté accession par exemple, avec une moyenne de 2623 €/m² contre 4274 € pour le reste de Lyon (chiffres 2015), les logements de La Duchère affichent un prix très attractif. Idéal pour des jeunes couples ou familles qui réalisent là leur premier achat! Séduits par les tarifs intéressants, les nouveaux habitants s'attachent aussi à d'autres atouts du quartier : « *C'est calme comme à la campagne, mais on accède rapidement au centre-ville.* », remarque Sylvie Balandras, qui a emménagé en famille dans la résidence Les Quatre Temps. « *Le quartier est en plein développement, ça se voit et ça donne envie.* », confie Héloïse Riamon, toute jeune propriétaire aux Terrasses du Vallon. Fatima, elle, est très contente de l'appartement qu'elle loue dans la résidence Le Park : « *en rapport qualité-prix, on n'a pas trouvé mieux.* », résume-t-elle.

Un engagement pour la qualité

Question qualité justement, les exigences ont été renforcées pour ces nouveaux bâtiments. « *Les acteurs du Grand Projet de Ville ont formalisé des prescriptions pour la qualité des constructions, que chaque opérateur s'engage à respecter,* explique Audrey Delaloy, chef de projet à la SERL en charge de l'aménagement de la ZAC Duchère. *L'objectif : rechercher compétence et performance à chaque étape du bâtiment.* » Pour les habitants qui constatent toutefois des défauts dans leurs logements, les promoteurs ou bailleurs restent à l'écoute (la garantie de parfait achèvement impose au constructeur la prise en charge des désordres « anormaux » pendant un an). Et la qualité environnementale des logements, qui avait permis à La Duchère d'être labellisée « écoquartier » en 2013, est plus que jamais d'actualité. Ensoleillement garanti même au solstice d'hiver, ventilation et éclairage naturels, espaces extérieurs généreux, matériaux durables etc., la liste des bénéficiaires est longue dans ces nouvelles constructions.





1 LES DOMINOS III (îlot 4 tranche 3)
 ▶ Spirit Immobilier
 38 logements en accession libre
 Commercialisation en cours :
 0800 086 086

2 LES TERRASSES DU VALLON (îlot 5 bc)
 ▶ Cogedim Grand Lyon
 28 logements en accession libre + 30 logements sociaux (OPAC)

3 LES 4 TEMPS (îlot 13)
 ▶ GRANDLYON Habitat
 39 logements en accession sociale + 17 logements sociaux
 Commercialisation en cours :
 04 26 73 99 99

4 LE PARK (îlot 20)
 ▶ Promelia - 44 logements en location intermédiaire

5 LA VALLONNIÈRE (îlot 21)
 ▶ Lyon Métropole Habitat
 29 logements sociaux

6 ROSAE (îlot 15b)
 ▶ Rhône Saône Habitat
 60 logements en accession sociale
 Commercialisation en cours :
 04 26 59 05 23

7 L'ORÉE DU PARC (îlot 22)
 ▶ Procvivis Rhône
 34 logements en accession
 Commercialisation en cours :
 04 72 34 33 34

8 NATURA PARC (îlot 23)
 ▶ Les Nouveaux Constructeurs
 31 logements en accession libre
 Commercialisation en cours :
 04 72 91 80 81

9 LES BALMES (îlot 7-8)
 ▶ SIER
 67 logements en accession libre + 14 en accession sociale
 Commercialisation en cours :
 06 07 71 16 35

+ AUTRES RÉSIDENCES
 Six autres programmes de logement sont prévus d'ici 2018



Pour plus de détails sur ces programmes, téléchargez la plaquette « Habitat : programme de reconstruction 2014-2018 » sur www.lyonduchere.org

DES COLLECTIFS SINGULIERS

Qu'est-ce qui fait la touche « Duchère » en matière d'habitat ? Pensés dans une vision d'ensemble pour le quartier, les programmes de logements de la seconde tranche font preuve d'innovation. En ligne de mire : le vivre-ensemble et le rapport à la nature...

Des maisons sur le Vallon

Les nouveaux logements de La Duchère seront construits en grande partie le long du parc du Vallon, sur l'ex-emplacement des barres 220 et 230. Une situation géographique privilégiée dont le Projet a voulu tirer le meilleur parti... Sept résidences proposeront ainsi des maisons de ville en bordure de parc, distinctes des immeubles, qui ouvriront directement sur le Vallon. Un écho aux habitations individuelles d'Ecully juste en face, et un moyen de marquer une transition douce entre l'espace urbain du Plateau et la nature. Tous ces programmes immobiliers joueront d'ailleurs avec la diversité de formes et de hauteurs : certains immeubles culmineront à six étages, d'autres à seulement deux ou trois, avec par principe une hauteur décroissante



entre le Plateau et le Vallon. La variété des matériaux et des couleurs – comme pour les immeubles de la première tranche de reconstructions, entre 2005 et 2013 – renforcera l'image singulière de La Duchère.

▶ La hauteur des résidences sera décroissante entre le Plateau et le parc, pour finir sur des maisons de ville donnant directement sur le Vallon



▶ Prendre l'air dans son jardin, c'est aussi possible lorsqu'on habite en immeuble ! Les espaces paysagers et partagés au cœur des résidences offrent une nouvelle qualité de vie en ville.

Cœurs d'îlots à partager

Les occupants de ces nouveaux logements profiteront tous de 30 % d'espaces verts au sein de leur résidence. Et l'idée est que cet espace soit le plus possible un lieu de vie et de rencontre ! La résidence Le Park de Promelia ouvre la voie avec ses terrasses

communes (deux grandes terrasses équipées où les résidents pourront se retrouver) et, encore plus original, son jardin partagé avec la résidence de Lyon Métropole Habitat voisine. De généreux bacs à jardiner y ont d'ores et déjà été installés et attendent leurs graines : un animateur a été missionné pour accompagner les résidents. Le programme Natura Parc des Nouveaux Constructeurs envisage des lieux de rencontre originaux : une buanderie collective interne à l'immeuble (qui permet d'éviter l'achat d'une machine personnelle) et/ou une chambre d'hôte où les résidents pourront loger leurs visiteurs. Présenter un aspect innovant, en faveur du vivre-ensemble, de l'environnement et d'une nouvelle manière de vivre la ville, telle est la particularité de l'habitat dernière génération à La Duchère !

› ILS ONT CHOISI LA DUCHÈRE



« Je me suis tout de suite sentie à l'aise »

► Sylvie Balandras et sa famille, propriétaires aux Quatre Temps

« Je l'avoue : la mauvaise réputation de La Duchère me faisait un peu peur. Alors nous avons pris le temps de venir et d'observer le quartier, plusieurs fois. On en a aussi discuté avec notre oncle et nos neveux qui habitent ici. Et finalement, ce qu'on a vu et entendu nous a plu ! Ce que j'apprécie le plus ici c'est le calme et la verdure. On a comme l'impression d'être à la campagne, tout en étant bien relié au centre-ville. Le parc du Vallon est génial, mes filles y font de la trottinette, mon aîné le descend en vélo... J'ai

commencé à fréquenter les commerces de proximité et on m'a dit qu'il y avait des marchés aussi, il faudra que je teste ! Côté logement, on est contents de notre résidence et de notre appartement, même si c'est un peu petit vu qu'on passe d'un T5 à un T4. Mais on se rattrape avec le grand balcon ! En tout cas GRANDLYON Habitat nous a très bien accompagnés dans notre acquisition et le suivi, c'est vraiment un plus. Après c'est sûr qu'il y a des choses qui plaisent moins, comme cette grande barre à côté de chez nous. Ça peut faire peur... Mais en fait je trouve que les gens sont très agréables. Ils savent qu'il y a plein de nouveaux qui arrivent et on est bien acceptés, tout le monde dit bonjour. Je me suis tout de suite sentie à l'aise dans ce quartier ! »

« On est pour le développement du quartier »

► Héloïse Riamon, propriétaire aux Terrasses du Vallon

« Cet appartement au dernier étage, avec terrasse et vue sur le parc du Vallon, c'est notre premier achat et on ne le regrette pas ! Quand on a entendu parler des opportunités immobilières sur La Duchère, on est monté voir et on a découvert un quartier tout neuf. On s'est promené autour de la place Abbé Pierre, on est allé boire un verre à la brasserie, on a vu le parc du Vallon... Ça nous a décidés. On a

emménagé il y a six mois et on est super contents. Il y a une vie de quartier qui se développe, des commerces au pied de l'immeuble, des gens investis pour faire bouger les choses. Notre copropriété est super, il y a un grand jardin en bas où on voit des enfants faire du roller, ça va être animé aux beaux jours. Et le prix d'achat de l'appartement était très intéressant, on fait le pari d'une plus-value à la revente quand il sera devenu trop petit pour nous... Mais pour l'instant notre vie, on la construit ici ! »



« La Duchère, j'en suis partie, puis revenue »

► Fatima, locataire de la résidence Le Park

« Je suis une Duchéroise pure souche, j'ai grandi ici. Puis je suis partie, à Paris notamment. Quand il a été question avec mon mari de revenir dans la région lyonnaise, c'est vers La Duchère qu'on s'est tournés. C'est un bon compromis entre le centre-ville et l'ouest lyonnais, et le rapport qualité-prix est très bon ! Puis j'ai tous mes repères ici, même si ça a bien changé. L'école maternelle où j'allais n'existe plus, et j'ai du mal à retrouver sur quoi est construit l'immeuble où j'habite aujourd'hui : c'était le parc, une des barres, le pont qui menait au centre commercial ? C'est un renouveau du quartier, et l'offre est de plus en plus adaptée pour tous les types de population. Je vois la différence au niveau du lycée, à mon époque il n'était pas du tout ouvert sur le quartier, aujourd'hui les jeunes ont plein de choses à côté, la bibliothèque, les commerces, un snack... Malgré ces changements je retrouve mes repères, les gens que je connaissais. C'est marrant d'ailleurs car je constate que beaucoup de mes amies de jeunesse ont fait comme moi : elles ont voyagé puis, finalement, sont revenues à La Duchère... »

2005 – 2015 : LE PLATEAU SE RÉVÈLE

Depuis le sommet de la Tour Panoramique, la métamorphose de La Duchère est époustouflante. Cette vue sur le nord du Plateau révèle quelques-uns des ingrédients phares du quartier : des immeubles de logements à taille humaine, un cœur de quartier créé autour de la place Abbé Pierre - où l'on aperçoit le marché -, l'emblématique halle Stéphane Diagana, et, toute proche, la verdure des Monts d'Or...



520 – 530 : EN AVANT LE RELOGEMENT



La poursuite du projet urbain sur Sauvegarde et Château a été présentée en janvier 2016 au Comité d'engagement de l'Agence Nationale de Renouvellement Urbain (ANRU). Sur le terrain, l'heure est aux études pour définir les transformations à venir. Mais déjà, à la Sauvegarde, une opération est lancée : le relogement des 156 ménages résidant les immeubles 520 et 530.

Lundi 8 février, une centaine de locataires des immeubles 520 et 530 se sont déplacés pour parler relogement avec les élus - l'adjoint au Maire de Lyon et vice-président de la Métropole Michel Le Faou, le Maire du 9^e arrondissement Hubert Julien-Laferrière et son adjointe Martine Desfours - et leur bailleur GRANDLYON Habitat. Cinq mois après l'annonce officielle de la démolition de ces deux barres, l'heure était, à la présentation du plan de relogement. Pendant trois mois, le cabinet Apertise s'est appliqué à rencontrer les locataires, étudiant la composition du foyer, les besoins et souhaits en matière de logement et leurs moyens financiers. Une étape importante pour GRAND-

LYON Habitat, qui a désormais une vision globale des besoins en relogement et pourra s'attacher à proposer à chaque ménage un logement adéquat.

Solidarité inter-bailleurs

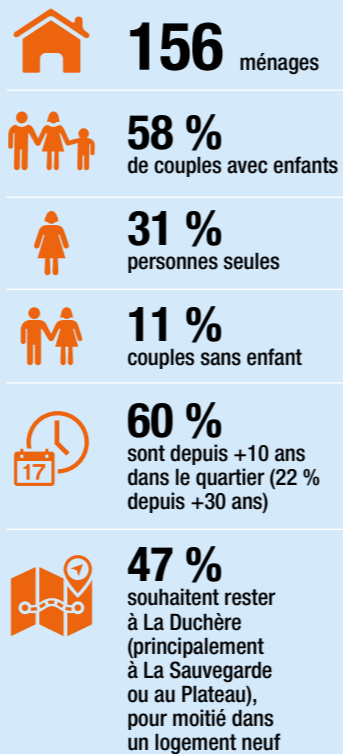
Du T1 au T5, dans le neuf ou dans l'ancien, à La Duchère ou ailleurs (près de la moitié des locataires souhaite rester sur le quartier), les besoins en relogement sont aussi variés que les profils des ménages de la Sauvegarde. Si GRANDLYON Habitat ne pourra certainement pas reloger tous les locataires dans son parc, il pourra toutefois compter sur une forte collaboration inter-bailleurs. « Il existe une vraie solidarité entre les bailleurs à Lyon, que de nombreuses régions nous envient », souligne M. Le Faou. Ce partenariat a largement fait ses preuves à La Duchère lors des 1567 relogements menés entre 2003 et 2014, jugés de manière positive par 80 % des ménages concernés.

Un Collectif à l'écoute

Si l'expérience duchéroise se veut rassurante, cela n'empêche pas les locataires des 520 et 530 de nourrir des inquiétudes légitimes face aux bouleversements qu'implique le relogement. Beaucoup d'entre eux ont accueilli favorablement la nouvelle, à l'image de la famille Boulanger, serrée à 7 dans un « faux T5 », ou du couple Jejo, qui souhaite se rapprocher de son lieu de

travail. De manière générale, le bâti vieillissant et peu confortable était décrié par les locataires. « On en avait marre de cette vie, là c'est une opportunité qui s'offre à nous. Mais ça fait peur aussi, on veut être sûrs que ce soit bien, et que le loyer ne sera pas plus élevé. C'est ma première inquiétude : me retrouver dans une situation où on ne pourra pas payer le loyer », confie Habiba, mère de famille. Avec d'autres habitants, elle a donc participé à la fondation du collectif « L'Espoir des 500 ». « Nous souhaitons être écoutés, accompagnés, rassurés dans ce relogement », explique une autre membre active, Amaria. Réunis en collectif, nous avons plus de poids pour faire entendre notre voix ». Le travail est en bonne voie, puisque GRANDLYON Habitat a déjà annoncé qu'il allait décliner la charte métropolitaine du relogement à l'échelle de La Duchère, en lien étroit avec le Collectif. Charte qui avait déjà été co-écrite en 2006 avec des habitants concernés par le relogement en particulier ceux de La Duchère...

Les chiffres des 520-530



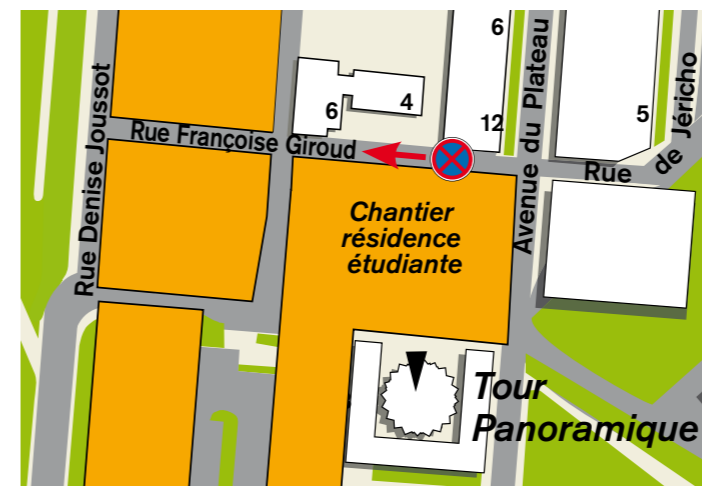
→ CHANTIER À LA LOUPE

La résidence étudiante prépare sa rentrée

La construction de la résidence étudiante et jeunes actifs, située au nord du parvis de la Tour Panoramique, a débuté en février 2016.

« La composition du terrain, argileux et gras, a nécessité des fondations spéciales afin d'ancrer ce bâtiment de 6 étages, explique Thibaut Bernard, conducteur de travaux chez Fontanel. Nous avons coulé des puits de béton de 3 mètres de profondeur ». Désormais fixé solidement dans le sol, le bâtiment sor-

tira de terre d'ici l'automne 2016. Il sera construit en éléments de béton préfabriqués, assemblés sur le chantier. Cette méthode sûre et rapide nécessite toutefois une rotation de camions acheminant le matériel : afin de garantir l'accès au chantier, la rue Françoise Giroud sera en sens unique (est-ouest) le temps des travaux, et l'arrêt (et a fortiori le stationnement) interdits. Une fois le gros œuvre terminé, le chantier continuera jusqu'à l'été 2017 avec l'habillage puis les finitions de la résidence. Les 126 étudiants pourront donc investir leurs chambres du CROUS pour la rentrée, et les jeunes actifs emménager dans les 39 studios gérés par Habitat Social et Etudiant!



Parvis de la Tour Panoramique : rendez-vous le 22 mars

À quoi ressemblera le parvis de la Tour Panoramique demain, et quels en seront les usages ? Cet espace public situé au pied de la tour emblématique de La Duchère va être réaménagé en 2017. Vous voulez participer à la conception du projet ? La concertation débute le mardi 22 mars

avec une visite des lieux et de la seconde tranche du Projet urbain (à 18h), suivie d'une réunion publique (18h30).

► Le 22 mars à 18h (rdv sur le parvis de la Tour Panoramique) et à 18h30 (salle de réunion du « U » de la Tour Panoramique, 227 avenue du Plateau).

Une nouvelle place Bachaga Boualem

Située le long du boulevard de Balmont, la place Bachaga Boualem est connue pour son Monument aux Morts d'Oran où se tiennent plusieurs commémorations annuelles. Une concertation a été menée avec les riverains en 2015 afin de transformer cette place, dégradée et principalement utilisée comme parking, en un véritable espace public. Le projet de réaménagement retenu fait cohabiter l'usage des véhicules (création d'entrées et sorties différentes + 61 places de stationnement réorganisées) avec celui des piétons et promeneurs (végétation embellie + espace valorisé autour du Monument aux morts). Les travaux débiteront au printemps et devraient durer environ 5 mois.



Planning des chantiers

- **Fin de la démolition du bâtiment des services publics** (ex-Poste, Maison du Projet, etc.) > fin mars.
- **Démarrage des travaux de modification du parking sous-terrain de la SACVL** afin d'adapter les entrées au niveau futur de la voirie. Une partie du parvis de la Tour Panoramique sera sous palissades. > au printemps. Durée des travaux : 10-12 mois.
- **Viabilisation du sud de la 2^e tranche** (ex-emplacement de la barre 230) > jusqu'en mars 2017.
- **Démarrage des travaux de réaménagement de la rue Wolville et de ses trottoirs** (îlot 15B, « Rosae ») ainsi que de la rue Béjart au pied des façades des « Quatre Temps » (îlot 13) > en avril.

AGENDA

→ Mars

Du 1^{er} au 22 : hall de la MJC Duchère

Exposition de calligraphies

Exposition pédagogique autour de calligraphies chinoises, arabes et occidentales, réalisée par Mahammed Rafed et présentant l'évolution des calligraphies et le matériel utilisé. Visite gratuite du lundi au vendredi de 15h30 à 19h30

Du 14 au 19 : Centre social Sauvegarde

Semaine Pass'Pour... la parentalité

Thématique « être parents au quotidien » : éducation, santé, alimentation, sécurité, du savoir-vivre au savoir faire... Thème abordé au travers d'atelier créatif, groupe d'échange, intervention théâtrale.

→ Infos : 04 78 35 77 47

www.centresociauxauvegarde.com

Du 14 au 27 : la salle Jean Couty

Semaine d'information sur la santé mentale



Théâtre-forum, conférences, parcours santé, etc, partout dans le Rhône. Mercredi 16 mars de 14h à 17h : atelier découverte « santé/bouger/penser.come ! » à la salle Jean Couty

1, rue de la Pépinière Royale Lyon 9^e

→ Infos : 04 72 41 66 01 - www.sism69.fr

Le 15 : MJC, 19h

Poésie zanie! Printemps des poètes

Autour du thème « le grand XX^e siècle, cent ans de poésie », soirée conviviale et poétique avec la participation des activités langues, musique, et arpilleras (tableaux textiles cousus main) de la MJC Duchère. Gratuit et ouvert à tous.

Le 20 : Halle Diagona, à partir de 10h30

Match Intercomité Benjamin-Minime

Les meilleures athlètes sélectionnés de chaque département de la Région s'affrontent par équipe dans les catégories jeunes. Gratuit.

Le 20 mars et le 17 avril

Balade Lyon-Duchère A.S., 50 ans d'histoire

[Dans le cadre de l'exposition Divinement foot! aux musées Gadagne] Dans les années 60, alors que des grandes barres d'immeubles sortent de terre, le 2^e club de foot de Lyon est fondé par les rapatriés d'Algérie. En compagnie d'historiennes et de membres de Lyon-Duchère A.S., revivez l'épopée de ce quartier et de son équipe lors d'une visite guidée.

→ RDV à 14h45 au stade de la Sauvegarde, 490, avenue Ben Gourion. Tarif : 6 € / 3 € / 1 €
Réservation obligatoire : 04 72 10 30 30

Le 21 : MJC, 16h

Répétition générale « Accro à quoi »

Cie le Lien Théâtre

Le quotidien de cinq adolescents rythmé par l'école et la vie de famille, ponctué de fêtes et d'excès (alcool, cannabis, adrénaline, jeux vidéo). Lorsque l'une d'entre eux disparaît, ses ami-e-s partent à sa recherche, trahissant des angoisses qu'ils pensent maîtriser. Une histoire mise en scène comme un thriller. Gratuit.

Le 2 : Bibliothèque, 16h

Mer agitée à peu agitée

Spectacle conté, chanté, musical... Entre rêve et réalité, Béatrice Mailliet nous mène en bateau et la harpe celtique de Florian Genilleau se fait vague, se fait houle.
Pour enfants de 2 à 5 ans. Gratuit.
→ Sur inscription : 04 78 35 43 81



Les 2 et 3 : Halle Diagona

Coupe départementale de gymnastique

Compétition organisée par Lyon PESD qui réunira environ 1 000 gymnastes sur 2 jours. Samedi 2 de 11h à 21h30, dimanche 3 de 8h à 17h (festival à partir de 15h avec remise des prix et démonstration des meilleurs athlètes). Gratuit.

Le 28 : Place Abbé Pierre, 16H45

Après-midi in-TRI-actif

Journée de sensibilisation au tri sélectif organisée par la commission développement durable du festival D'art et D'air : animations jeux, reportage photos, et spectacle. Gratuit.

→ Avril

Du 31 mars au 3 avril : CinéDuchère

Histoires vraies [.doc]

Rencontres autour du film documentaire /16^e édition. Projections de films documentaires suivies de débats.
→ Infos : 04 72 17 00 21 - www.cineduchere.fr

→ Mai

Le 12 : Centre social Plateau, 15h

Colloque « Ne restons pas seuls »

Organisé par l'Espace Seniors.



Rappel services publics

→ **Mairie annexe :** 5, avenue du Plateau (au rdç de la Tour Panoramique)
T. 04 78 66 80 70

→ **Maison du Rhône :** 8, place Abbé Pierre
T. 04 78 35 35 91

→ **CAF :** permanence les lundis au centre social Plateau (227, avenue du Plateau) uniquement sur rdv - T. 04 78 35 31 33

→ **Sécurité sociale :** à Vaise
37, rue Laure Diébold

→ **La Poste :** 5 ter, place Abbé Pierre



Journal du Projet Lyon La Duchère N°40 / mars-avril 2016

Réalisé par la Mission Lyon La Duchère
227, avenue du Plateau – 69009 Lyon
Tél. : 04 37 49 73 90 / Fax : 04 37 49 74 04
www.gpvlyonduchere.org
Directeur de la publication : Bruno Couturier
Rédactrice en chef : Fanny Thénard
Rédaction et interviews : Fanny Thénard,
Conception graphique et mise en page : Unité Mobile

Photos et illustrations : Laurence Danière / Mission Duchère ; Gilles Aguilar ; Muriel Chaulet / Ville de Lyon ; Le Lien Théâtre ; Jacques Léone / Grand Lyon Métropole ; Didier Comellec.
Impression : OTT Imprimeurs.*
Tirage : 7 000 exemplaires - Dépôt légal à parution
Le journal VILLE EN VUE est imprimé avec des encres végétales sur du papier issu de forêts gérées durablement et de sources contrôlées.

